

FORMATIONS

AMÉLIORATION DE LA
PERFORMANCE INDUSTRIELLE

Qualiopi
processus certifié

■ ■ ■ RÉPUBLIQUE FRANÇAISE

La certification qualité a été délivrée au titre de la catégorie d'action suivante :
ACTIONS DE FORMATION

ÉDITION

2
0
2
5
/
2
0
2
6

Nous avons mis en œuvre de multiples programmes de transformation dans la Supply-Chain Aéronautique et spatiale et sommes convaincus que la formation de vos talents est une clé de succès pour atteindre vos objectifs de performance industrielle et de compétitivité.

La proximité terrain de nos experts, leur niveau d'expérience et leurs connaissances de la filière nous permettent de concevoir et de dispenser des formations pragmatiques et adaptées à vos enjeux clients, humains et industriels. L'ensemble de nos formations sont reconnues et coconstruites avec l'expertise des grands acteurs aéronautiques qui gouvernent et supportent SPACE : cela assure une cohérence indispensable pour connecter efficacement tous les maillons de la Supply-Chain.

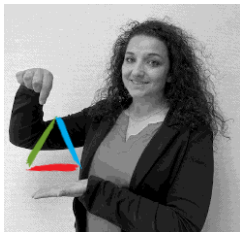
Ainsi, l'offre SPACE ACADEMY est alignée avec la démarche Aero Excellence™ que SPACE met en œuvre pour la France.

SPACE ACADEMY est votre partenaire filière pour développer les compétences de vos équipes opérationnelles et de vos fonctions support.

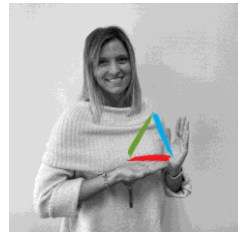
Christophe DELQUE
Directeur Général



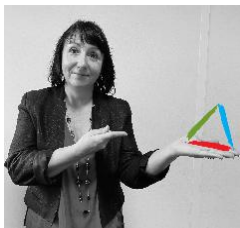
L'ÉQUIPE SPACE ACADEMY



Jessica ALIX
Responsable formation
+33 (0)5 32 09 45 92
jessica.alix@space-aero.org



Marie TOUBIN
Conseillère formation
+33 (0)6 71 97 92 99
conseilformationspace@space-aero.org



Catherine BURGART
Gestionnaire de Formation
+33 (0)5 32 09 45 90
catherine.burgart@space-aero.org



Aurélie JEAN
Coordinatrice formation
+33 (0)5 32 09 37 52
aurelie.jean@space-aero.org



Sandrine FERRAND
Gestionnaire de Formation
+33 (0)5 32 09 45 88
sandrine.ferrand@space-aero.org



Romane CESTER
Assistante communication
+33 (0)5 32 09 37 51
romane.cester@space-aero.org

Inscriptions Inter-entreprises : training@space-aero.org
Infos / demandes de formations Intra-entreprises : conseilformationspace@space-aero.org

LES CHIFFRES CLÉS DE L'ÉQUIPE FORMATION

19 ans d'existence de SPACE
Association à but non lucratif dédiée à l'amélioration de la performance industrielle de la filière aéronautique et spatiale

99% de satisfaction
exprimée par nos stagiaires

+50 formations expertes,
conçues au contact des PME et ETI de la filière,
en adéquation avec leurs besoins

+13 000 stagiaires formés
par SPACE issus de l'aéronautique
et du spatial

100% du territoire national
couvert par nos formations

Qualiopi
processus certifié 

 **RÉPUBLIQUE FRANÇAISE**

La certification qualité a été délivrée au titre de la catégorie d'action suivante :
ACTIONS DE FORMATION

Types de formations

- Inter-entreprises : au plus près de vous dans les principales villes de France, grâce à nos partenariats avec des clusters aérospatiaux régionaux et le GIFAS.
- Intra-entreprises : avec un contenu standard ou adapté à vos enjeux, outils et process, directement dans vos locaux.

Tarifcation

En tant qu'association, SPACE applique 3 niveaux de tarifs en matière de formation :

- Tarif "**non-membre**" : valable pour les sociétés non-membres de l'association pour l'année en cours.
- Tarif "**membre exécutif**" : valable pour les entreprises ayant le statut de membre exécutif de l'association pour l'année en cours.
- Tarif "**membre associé**" : valable pour les entreprises cotisant auprès de l'association en tant que membres associés pour l'année en cours.

Les tarifs indiqués dans ce catalogue correspondent au format inter présentiel. Pour les déclinaisons en intra ou en classe virtuelle, veuillez nous contacter pour obtenir les dates et tarifs.



Chaque année, certaines formations sont accessibles gratuitement pour nos membres associés. Retrouvez-les sur votre espace membre.

Modalités d'inscription

Pour vous inscrire à une formation Inter-entreprise, le bulletin d'inscription est à retourner complété à training@space-aero.org au plus tard 1 semaine avant le démarrage de la session visée. Il est téléchargeable sur notre site <https://academy.space-aero.org>. Ce document prévoit la validation indispensable, par vos équipes, des prérequis décrits dans le programme.

Satisfaction

Nous évaluons la satisfaction des participants au sujet de l'ensemble de la formation à l'issue de chaque session. Le taux de satisfaction affiché correspond à la somme des réponses « satisfait(e) » et « très satisfait(e) » pour les sessions réalisées l'année précédente (ou les années antérieures si la formation n'a pas eu lieu l'année précédente).

Aero Excellence™ est une démarche innovante et globale pour accompagner l'amélioration de la maturité industrielle de chacun des acteurs de la filière, quelle que soit sa taille, afin de :

- Rationaliser le nombre d'évaluations, aujourd'hui hétérogènes dans les chaînes d'approvisionnement, en parlant le même langage.
- Concentrer les efforts sur des plans d'amélioration concrets.

L'excellence industrielle est dans l'ADN de SPACE, vous accompagner pour l'atteindre est l'une de nos missions. C'est pour cela que nous sommes chargés de déployer cette démarche sur l'ensemble du territoire français.



Pour vous permettre de progresser et de vous améliorer continuellement, **nous avons fait évoluer notre offre de formations et nos contenus pour être alignés avec la démarche Aero Excellence™.**

- Notre offre est désormais organisée autour des 5 domaines d'Aero Excellence™ pour vous apporter les compétences nécessaires pour atteindre l'excellence.
- La formation «Aero Excellence™ overview » a été créée pour vous permettre de vous approprier, en 2 jours, la démarche et son référentiel.

AERO EXCELLENCE™ OVERVIEW

Comprendre et déployer la démarche



100%
Taux de
Satisfaction

2 jours :

Contexte et genèse

- Contexte de la Supply Chain aéronautique et résilience
- Esprit de la démarche Aero Excellence™
- Objectifs et avantages pour les industries de la supply-chain

Structure du référentiel et interdépendances :

- Les bases d'un operating system d'excellence industrielle
- La structure du référentiel Aero Excellence™
- Les Masters KPI

La préparation d'un assessment

- Principes de cotation
- Séquence type de déroulement de l'assessment Aero Excellence™ et agenda de déroulement
- Self-Assessment et plateforme Aero Excellence™

Les domaines clés expliqués : objectifs, outils, exemples pratiques, points clés, applications métiers

Domaine 01

Organisation et ressources

- Stratégie et exécution
- Ethique
- Ressources humaines
- Santé et sécurité
- Environnement
- Gestion des risques
- Gestion de projet APQP
- Gestion des moyens industriels



Domaine 02

Planification et logistique

- Architecture Supply-Chain
- PIC / PDP
- Gestion de la demande
- CBN et ordonnancement
- Politique de stock
- Gestion des données techniques
- Approvisionnements
- Logistique



Domaine 03

Gestion industrielle des fournisseurs

- Sélection et gestion des performances fournisseurs
- Cascade des exigences et surveillance
- Gestion des risques
- Développement fournisseurs



Domaine 04

Industrialisation et qualité

- Industrialisation robuste via PPAP
- Gestion des NC et protection client
- Gestion des changement industriels



Domaine 05

Excellence industrielle

- Design et optimisation des flux physiques
- Définition et management des standards
- KPI et management de la performance
- Gestion des outils et moyens
- Traçabilité



Le déploiement interne

- La convergence stratégique
- Le Tool Kit de déploiement et l'Obeya de transformation
- Les handbooks, les formations
- Les Facteurs clés de succès

Nos experts

L'animation est intégralement assurée par des experts SPACE certifiés Aero Excellence™, engagés dans les démarches d'accompagnement et/ou d'évaluation.

Modalités

Inscription et délai : bulletin d'inscription à compléter et à nous retourner au plus tard une semaine avant le démarrage. Accès aux personnes en situation de handicap : nous contacter pour déterminer l'aménagement à mettre en place.

Contexte

La démarche Aero Excellence™ est devenue la référence internationale d'évaluation industrielle de la supply-chain aéronautique et spatiale.

Cette formation vous fournira les clés pour comprendre l'esprit et la structure du référentiel, préparer une évaluation et accompagner vos équipes vers l'excellence industrielle en la déployant en interne.

NB : elle ne permet pas de qualifier un évaluateur

Objectifs

Le stagiaire, une fois formé, sera en mesure de :

- Comprendre la structure du référentiel et ses objectifs.
- Préparer une évaluation Aero Excellence™
- Comprendre les apports de chaque domaine
- Déployer la mise en place du référentiel en interne

Public

Membre du comité de Direction
Responsable excellence industrielle groupe/site
Responsables opérationnels (Supply Chain, planification, industrialisation, Qualité, production...)
Chef de projet amélioration continue

Prérequis

Prise de connaissance préalable du référentiel
Notions d'excellence industrielle et de gestion de projet

Tarifs Inter par personne :
Membre Associé : 660 € HT
Membre Exécutif : 770 € HT
Non-membre : 1140 € HT

Organisation et durée
2 jours - 14 H
Dates : consulter notre site
INTER ou INTRA

SPACE

Information : conseilformationspace@space-aero.org / Inscription : training@space-aero.org

BUSINESS EXCELLENCE

Coconstruire ensemble une relation d'affaire pérenne dans l'aéronautique et l'espace



Domaine 01



Domaine 02



Domaine 03



Domaine 04



Domaine 05

100%
Taux de
Satisfaction

Introduction et contexte

Contextualisation du marché aéronautique et de la relation client/fournisseur

- Contexte et enjeux du marché aéronautique
- Les achats et les acheteurs dans l'aéronautique
- Les ventes et les commerciaux dans l'aéronautique
- Relation client-fournisseur

→ Mise en situation

Compréhension Mutuelle, acquisition d'un langage commun

- Les différents types de RFX et cahiers des charges
- Les éléments d'un RFP
- Critères de performance et de sélection
- Exigences de l'acheteur et stratégie des vendeurs
- Cycle de vie d'un produit

→ Mise en situation

Méthodes pédagogiques

Approche théorique
Mises en situation avec feedback
Partages d'expériences

Un document de formation sera remis à chaque participant en version numérique

Méthodes d'évaluation

QCM d'entrée et de sortie permettant une évaluation des compétences acquises.

Construire ensemble une offre de valeur

- Contractualisation
- Négociation

→ Mise en situation

- Risques

→ Mise en situation

- Médiation
- Sortie de contrat

Conclusion

Nos experts

L'animation est intégralement assurée par un expert ayant une expérience pratique des relations commerciales.

Modalités

Inscription et délai : bulletin d'inscription à compléter et à nous retourner au plus tard 4 semaines avant le démarrage. Accès aux personnes en situation de handicap : nous contacter pour déterminer l'aménagement à mettre en place.

Contexte

Face à un taux de contractualisation insuffisant et des réponses à appel d'offres manquant parfois de profondeur, la filière aéronautique doit renforcer ses pratiques. Pour sécuriser le ramp-up et bâtir des partenariats durables, cette formation vise à structurer un langage commun et à instaurer un dialogue plus stratégique, au-delà des seules négociations tarifaires.

Objectifs

Le stagiaire, une fois formé, sera en mesure de :

- Comprendre les enjeux du marché aéronautique et la relation client-fournisseur.
- Identifier les étapes clés des RFX et les critères de sélection.
- Développer des stratégies de négociation et de contractualisation.
- Appliquer les principes de médiation et de gestion des risques.
- Acquérir un langage commun entre acheteur et vendeur

Public

- Dirigeants de PME
- Commerciaux
- Acheteurs

Prérequis

Aucun

Cette formation est validée par la commission commerciale du GIFAS

Pour assurer la qualité de la formation, l'équilibre entre vendeurs et acheteur sera vérifié pour chaque session. De plus, en amont de la session, la liste des entreprises participantes sera partagée avec les inscrits pour vérifier que d'éventuelles relations commerciales ne nuisent pas au bon déroulement de la formation.

SPACE

Tarifs Inter par personne :
Exclusivité Membre GIFAS & clusters
régionaux : 700€ HT

Organisation et durée
2 jours - 14 H
Dates : nous consulter
INTER


NOS FORMATIONS ALIGNÉES AVEC LES DOMAINES

DOMAINE 01 - GESTION DE L'ORGANISATION ET DES RH


Développement des talents

- Animateur d'équipe - Développer son leadership
- Les fondamentaux RH pour managers
- Manager de Managers
- Mieux se connaître pour mieux manager
- Conduire le changement

Gouvernance et stratégie

-  La stratégie et son déploiement opérationnel
- Business continuity management & business continuity plan
- Les fondamentaux de la gestion de projets

Environnement et développement durable

-  Carbone : Sensibilisation aux enjeux environnementaux et énergétiques
- Déchets : Gestion des déchets et aspects réglementaires
- Energie : Référent et pilotage de l'énergie
- Environnement : Mise en place d'un Système de management

Cybersécurité et industrie du futur

- Fondamentaux de la cybersécurité industrielle (E-learning disponible)
- Protéger son système d'information des cybermenaces

DOMAINE 02 - PLANIFICATION ET LOGISTIQUE

Gestion de la demande et planification

- Les fondamentaux de la planification (MRPII) (E-learning disponible)
- Programme Directeur de Production
- Plan Industriel et Commercial
- Piloter les flux
- Maîtrise des capacités
- Améliorer sa productivité grâce à AirSupply

Maîtrise des flux financiers

- Bonnes pratiques de réduction du BFR
- Bonnes pratiques de réduction des coûts

DOMAINE 03 - GESTION INDUSTRIELLE DES FOURNISSEURS

Pilotage des fournisseurs et Supply Chain

- Achats stratégiques : sélection de fournisseurs & gestion de crises
- Piloter efficacement la performance fournisseurs

Achats et approvisionnements

- Bonnes pratiques des approvisionnements
- Management des achats

DOMAINE 04 - INDUSTRIALISATION ET QUALITE

Industrialisation et Qualité

- APQP en production aéronautique (E-learning disponible)
- Méthodes de résolution de problèmes
- Déployer le QRQC
- Maîtriser les transferts d'activités – ToW
- Facteurs humains (E-learning disponible)

DOMAINE 05 - EXCELLENCE OPERATIONNELLE

Management de la performance

- Les principes du Lean manufacturing
- Les fondamentaux du Lean manufacturing
- Management visuel de la performance
- Lutter contre les FOD grâce au 5S
- Réduction de taille des lots (SMED)
- Total Productive Management (TPM)
- Value-Stream Mapping



Amélioration continue

- Gemba Walk, l'art de manager sur le terrain



01 - GESTION DE L'ORGANISATION ET DES RESSOURCES HUMAINES



SUPPLY CHAIN



ANIMATEUR D'ÎLOT

Développer son leadership



Domaine 01



Domaine 02



Domaine 03



Domaine 04



Domaine 05

100%
Taux de
Satisfaction

Jour 1 :

- Définir et clarifier ses missions et responsabilités de manager
- Animer l'activité de l'îlot
- Acquérir la posture et les qualités requises
- Outils et méthodes
- Styles de management et profils de managers

Jour 2 :

- Développer une communication efficace
- Les fondamentaux de l'implication et de la cohésion d'équipe
- Jeu de coopération et de leadership.
- Traitement adapté des problèmes individuels : non qualité, dépassement des temps, sécurité, comportement inadéquat...

Plusieurs mises en situation sont prévues pour rendre concrètes les situations évoquées.

Méthodes pédagogiques

Approche théorique,
Mises en situation avec feedback,
Partages d'expériences,
Un document de formation sera remis à chaque participant en version numérique.

Méthodes d'évaluation

QCM d'entrée et de sortie permettant une évaluation des compétences acquises.

Nos experts

L'animation est intégralement assurée par des experts SPACE et des consultants ayant une expertise pratique en la matière.

Modalités

Inscription et délai : bulletin d'inscription à compléter et à nous retourner au plus tard une semaine avant le démarrage.
Accès aux personnes en situation de handicap : nous contacter pour déterminer l'aménagement à mettre en place.

Contexte

La performance se gagne sur le terrain, en équipe.
Pour constituer une véritable équipe, chacun doit se sentir reconnu, utile et comprendre le sens de son travail.
Pour aller vers la performance, l'équipe a besoin d'être guidée et soutenue.
Le management de proximité joue un rôle fondamental dans ce processus.

Objectifs

- Le stagiaire, une fois formé, sera en mesure de :
- Comprendre et habiter son rôle, ses missions, ses responsabilités
- Piloter un îlot de production de manière efficiente grâce aux fondamentaux du management
- Communiquer de façon plus pertinente
- Impliquer son équipe
- Créer les conditions de la cohésion d'équipe
- Réguler les dysfonctionnements et les tensions

Public

- Animateur d'îlot
- Chef d'équipe
- Chef de petit atelier

Prérequis

Avoir correctement assimilé les missions et responsabilités du poste de manager, Être en charge d'animer une équipe de manière autonome et d'atteindre des objectifs.



SPACE SUR MESURE

Une troisième journée optionnelle de coaching personnalisé en INTRA pour déployer le contenu de la formation dans votre entreprise.

SPACE

Information : conseilformationspace@space-aero.org / Inscription : training@space-aero.org

Tarifs Inter par personne :
Membre Associé : 660 € HT
Membre Exécutif : 770 € HT
Non-membre : 1140 € HT

Organisation et durée
2 jours - 14 H
Dates : consulter notre site
INTER ou INTRA

FONDAMENTAUX RH POUR MANAGERS

L'essentiel pour les managers de proximité



Domaine 01



Domaine 02



Domaine 03



Domaine 04



Domaine 05

100%
Taux de
Satisfaction

Jour 1 :

- Réglementation : durée du travail et de repos
- La gestion des heures supplémentaires, des congés payés et des absences

Réflexions consolidées de groupe

- Les obligations en matière de santé et sécurité au travail

Jeu pédagogique

- La conduite à suivre en cas de comportement pouvant entraîner une sanction

Mise en situation

Plusieurs mises en situation sont prévues pour rendre concrètes les situations évoquées.

Méthodes pédagogiques

Apport théorique,
Mises en situation avec feedback et exercices, partages d'expériences,
Un document de formation sera remis à chaque participant en version numérique.

Méthodes d'évaluation

QCM d'entrée et de sortie permettant une évaluation des compétences acquises.

Jour 2 :

- Les relations avec son propre manager, les RH et les représentants du personnel

Réflexion de groupe

- La conduite d'entretien professionnel et individuel

Mise en situation

Nos experts

L'animation est intégralement assurée par des experts SPACE et des consultants ayant une expertise pratique en management de proximité et réglementation RH.

Modalités

Inscription et délai : bulletin d'inscription à compléter et à nous retourner au plus tard une semaine avant le démarrage.
Accès aux personnes en situation de handicap : nous contacter pour déterminer l'aménagement à mettre en place.

Contexte

Les managers de proximité proviennent bien souvent du terrain eux-mêmes. De part leur expérience métier reconnue, ils ont accumulé certaines connaissances réglementaires et sur les droits et devoirs d'un employé ou d'un encadrant de manière autonome.

Cependant ces connaissances doivent souvent être complétées et actualisées : la connaissance du cadre et son application de manière équitable et transparente contribue à :

- maintenir un environnement de travail efficace
- entretenir une ambiance saine dans l'équipe
- affermir le leadership du responsable en restant le plus possible objectif

Objectifs

Le stagiaire, une fois formé, sera en mesure de :

- Comprendre les principes fondamentaux de la gestion des ressources humaines et leur application pratique dans un environnement de travail
- Appliquer les règles de réglementation sur la durée du travail, la santé, la sécurité des biens et personnes pour garantir la conformité légale
- Évaluer les comportements déviants et gérer les relations avec les représentants du personnel pour maintenir un climat de travail positif
- Mener des entretiens professionnels et individuels de manière efficace pour développer les compétences et le bien-être des employés

Public

Tout personnel encadrant hiérarchiquement une équipe.

Prérequis

Être en poste de Manager ou en passe de le devenir.

SPACE

Information : conseilformationspace@space-aero.org / Inscription : training@space-aero.org

Tarifs Inter par personne :
Membre Associé : 660 € HT
Membre Exécutif : 770 € HT
Non-membre : 1140 € HT

Organisation et durée
2 jours - 14 H
Dates : consulter notre site
INTER ou INTRA

MANAGER DE MANAGERS

Faire face aux nouveaux défis



Domaine 01



Domaine 02



Domaine 03



Domaine 04



Domaine 05

100%
Taux de
Satisfaction

Jour 1 :

Missions, responsabilités et caractéristiques du manager intermédiaire

Identifier et utiliser son périmètre d'autonomie

Concilier opérationnel et projet moyen terme

Développer l'autonomie de ses collaborateurs et développer sa capacité à déléguer

Gérer en mode projet

Générer des interactions fructueuses avec sa hiérarchie

Gérer les conflits

Plusieurs mises en situation sont prévues pour rendre concrètes les situations évoquées.

Jour 2 :

Profilage d'équipe

- Degré de développement de l'équipe
- Mise en situation par le jeu
- Types de personnalités
- Messages contraignants

Motivation et cohésion d'équipe

Comprendre les freins et les leviers du changement

Contexte

Le management intermédiaire est un rouage essentiel entre la direction et le terrain. Balancé entre court terme et moyen terme, il doit à la fois répondre aux impératifs quotidiens de performance et participer ou mener les projets de changement et d'adaptation de l'entreprise.

Cette formation vous est adressée si vous souhaitez :

- Prendre du recul vis-à-vis de votre fonction de manager
- Développer votre habileté managériale et votre communication

Objectifs

Le stagiaire, une fois formé, sera en mesure de :

- Maîtriser les fondamentaux pour conduire le changement
- Développer son pouvoir d'action
- Optimiser le fonctionnement en équipe et celui avec la ligne hiérarchique
- Gérer simultanément des actions court terme et les projets moyen terme
- Prendre en compte les différents types de personnalités et le profil de l'équipe
- Améliorer son leadership, ses interactions avec l'équipe

Public

Le manager de managers se situe entre les managers de proximité (animateurs d'îlot, chefs d'équipe) et la direction :

- Responsables de production
- Chef de ligne
- Responsables planification, logistique, qualité qui déclinent la stratégie d'entreprise
- Pilote de processus dans le cadre des certifications ISO9001 et EN9100

Prérequis

Occuper un poste de management intermédiaire.



SPACE SUR MESURE

Une troisième journée optionnelle de coaching personnalisé en INTRA pour déployer le contenu de la formation dans votre entreprise.

SPACE

Méthodes pédagogiques

Approche théorique mais aussi cas pratiques, exercices et mises en situation avec feedback (60%), Partages d'expériences. Un document de formation sera remis à chaque participant en version numérique.

Nos experts

L'animation est intégralement assurée par des experts SPACE et des consultants ayant une expertise pratique en la matière.

Modalités

Inscription et délai : bulletin d'inscription à compléter et à nous retourner au plus tard une semaine avant le démarrage. Accès aux personnes en situation de handicap : nous contacter pour déterminer l'aménagement à mettre en place.

Méthodes d'évaluation

QCM d'entrée et de sortie permettant une évaluation des compétences acquises.

Tarifs Inter par personne :
Membre Associé : 660 € HT
Membre Exécutif : 770 € HT
Non-membre : 1140 € HT

Organisation et durée
2 jours - 14 H
Dates : consulter notre site
INTER ou INTRA

MIEUX SE CONNAÎTRE POUR MIEUX MANAGER

Améliorer sa communication grâce au modèle DISC



Domaine 01



Domaine 02



Domaine 03



Domaine 04



Domaine 05

NEW !
Taux de
Satisfaction

Jour 1 :

Le modèle DISC de Marston

Les 7 forces motrices (Allport)

Reconnaître l'expression d'un style de communication

Décryptage du rapport DISC suite au test passé en amont de la formation.

Exercices pratiques de communication

Remise du rapport individuel

Jour 2 :

Débriefing individuel du rapport de profils DISC

Identification de la ou des couleurs dominantes de chaque membre de son équipe

Adaptation du langage en fonction des styles

Adaptation du management en fonction des styles pour motiver, féliciter, déléguer ou réaligner sur l'objectif,

Plan d'actions pour son équipe ou son entourage.

Contexte

La communication efficace est cruciale dans la gestion d'équipes et dans les relations avec les collègues, particulièrement dans les industries en forte tension. **La compréhension approfondie de son profil DISC aide à se comprendre et à comprendre autrui, facilite une communication adaptée, renforçant ainsi la cohésion d'équipe et l'efficacité opérationnelle.**

Objectifs

Le stagiaire une fois formé sera en mesure de :

- Comprendre les composantes du modèle DISC et leur impact sur la communication
- Développer la connaissance de son propre profil et de ses réactions,
- Comprendre les facteurs de motivation
- Comprendre l'apport de chaque style dans une équipe et de son mode de fonctionnement managérial
- Elaborer un plan d'actions pour chaque membre de l'équipe

Public

- Tout personnel encadrant : manager direct et manager transversal.
- Toute personne souhaitant progresser dans ses relations interpersonnelles.

Prérequis

Le test DISC doit être impérativement réalisé au plus tard 10 jours avant la formation (30 min, réalisé en ligne).



SPACE SUR MESURE

Une troisième journée optionnelle de coaching personnalisé en individuel pour accompagner la progression dans le contexte professionnel ou de toute l'équipe pour comprendre et dépasser la dynamique actuelle.

Méthodes pédagogiques

Apport théorique,
Mises en situation avec feedback et exercices,
Retours individualisés pour favoriser la compréhension de son rapport de profil.
Le rapport DISC individuel sera remis à chacun.

Nos experts

L'animation est intégralement assurée par des experts SPACE et des consultants – formateurs – coachs certifiés DISC, supervisés et ayant une expertise pratique en la matière.

Modalités

Inscription et délai : bulletin d'inscription à compléter et à nous retourner au plus tard une semaine avant le démarrage. Accès aux personnes en situation de handicap : nous contacter pour déterminer l'aménagement à mettre en place.

Méthodes d'évaluation

QCM d'entrée et test de sortie permettant une évaluation des compétences acquises.

SPACE

Information : conseilformationspace@space-aero.org / Inscription : training@space-aero.org

Tarifs Inter par personne :
Membre Associé : 660 € HT
Membre Exécutif : 770 € HT
Non-membre : 1140 € HT

Organisation et durée
2 jours - 14 H
Dates : consulter notre site
INTER ou INTRA

CONDUIRE LE CHANGEMENT DANS UN CONTEXTE PROJET



Domaine 01



Domaine 02



Domaine 03



Domaine 04



Domaine 05

100%
Taux de
Satisfaction

Jour 1 :

Introduction au changement

- Changement, de quoi s'agit-il ?
- Les 3 approches du changement
- Le changement dans un contexte projet

La gestion de projet

- Etapes de la gestion de projet : analyse préalable, cadrage et structuration, pilotage.
- Outil de la gestion de projet : note de cadrage, analyse de risque, planning, tableau de bord,...
- Facteurs clés de succès

La conduite du changement

- Qu'est-ce que la conduite du changement ?
- Typologie du changement
- Rôle du manager

Fil rouge sur les 2 jours :

- Mise en place d'un projet de changement
- Etude de cas (inspirée de situations réelles)

Méthodes pédagogiques

Approche théorique, mise en situation avec feedback, exercices pratiques, partage d'expérience, étude de cas. Un document de formation sera remis à chaque participant en version numérique. 50% du temps est alloué aux cas pratiques, exercices et mise en situation.

Méthodes d'évaluation

QCM d'entrée et de sortie permettant une évaluation des compétences acquises.

Jour 2 :

La conduite du changement (suite)

- Les types d'approche
- Les phases de conduite du changement
- Accompagnement et leviers
- Pilotage :
 - Outils d'évaluation
 - Cartographie des acteurs
- Aspect humain et résistances
- Les facteurs d'échec et de réussite

Capitaliser le retour d'expérience

Non experts

L'animation est intégralement assurée par des experts SPACE et des consultants ayant une expertise pratique en la matière.

Modalités

Inscription et délai : bulletin d'inscription à compléter et à nous retourner au plus tard une semaine avant le démarrage. Accès aux personnes en situation de handicap : nous contacter pour déterminer l'aménagement à mettre en place.

SPACE

Contexte

"Il n'y a rien de permanent sauf le changement" Heraclitus.

Dans notre industrie en constante évolution, les entreprises sont confrontées à un nombre croissant de projets et plus particulièrement à des projets d'amélioration de la performance industrielle.

Objectifs

Le stagiaire, une fois formé, sera en mesure de :

- Préparer un projet et analyser les différents impacts techniques, organisationnels et humains
- Identifier et comprendre les enjeux humains qui conditionneront le succès du projet
- Identifier et lever les freins au changement
- Faire adhérer les acteurs et les rendre moteurs
- Transformer les pratiques et les pérenniser

Public

- Manager
- Responsable Supply Chain
- Responsable d'amélioration continue
- Experts industriels en charge de projets d'amélioration
- Membres du Comité de Direction

Prérequis

Expérience en conduite de projet et/ou en management



SPACE SUR MESURE

Une troisième journée optionnelle de coaching personnalisé en INTRA pour déployer le contenu de la formation dans votre entreprise.

Tarifs Inter par personne :
Membre Associé : 660 € HT
Membre Exécutif : 770 € HT
Non-membre : 1140 € HT

Organisation et durée
2 jours - 14 H
Dates : consulter notre site
INTER ou INTRA

DE LA STRATÉGIE À SON DEPLOIEMENT OPÉRATIONNEL



Domaine 01



Domaine 02



Domaine 03



Domaine 04



Domaine 05

100%
Taux de
Satisfaction

Jour 1 :

Introduction

Diagnostic de l'entreprise

- SWOT
- PESTEL

Principes de la stratégie d'entreprise

- Mission
- Valeurs
- Ambition
- Axes stratégiques
- Objectifs et indicateurs

Etude de cas

- Diagnostic SWOT & PESTEL
- Co-construction de la stratégie (Mission, valeurs, axes stratégiques, Objectifs et indicateurs)

Comment lancer des ateliers de structuration de sa stratégie?

- Constitution de l'équipe
- Planning
- Points clés

Méthodes pédagogiques

Approche théorique, exemples concrets et partages d'expériences, cas pédagogique en groupe.

Un document de formation sera remis à chaque participant en version numérique.

Méthodes d'évaluation

QCM d'entrée et de sortie permettant une évaluation des compétences acquises.

Jour 2 :

Principes du déploiement des objectifs et plans d'actions

- Déclinaison des objectifs, moyens, actions
- Catchball / consolidation

Etude de cas

- Déclinaison des objectifs sur 1 niveau, consolidation

Principes du suivi

- Processus et matrice de revue de l'avancement
- Suivi des résultats et actions, réajustement

Etude de cas

- Création de la vision, Mission, Axes stratégiques, objectifs et indicateurs

Comportemental associé

- Leadership, posture managériale
- Les écueils à éviter

Conclusion

Nos experts

L'animation est intégralement assurée par des experts SPACE et des consultants ayant une expertise pratique en la matière.

Modalités

Inscription et délai : bulletin d'inscription à compléter et à nous retourner au plus tard une semaine avant le démarrage. Accès aux personnes en situation de handicap : nous contacter pour déterminer l'aménagement à mettre en place.

SPACE

Contexte

Piloter une entreprise ne s'improvise pas. Même si nous ne pouvons prédire l'avenir, le dirigeant et son comité de Direction doivent définir leur stratégie pour permettre de pérenniser l'activité et anticiper les évolutions et transformations nécessaires.

Mais qu'est-ce qu'une stratégie si elle n'est pas déployée à l'ensemble d'entreprise, mise en œuvre effectivement et pilotée pour en faire un réel cap impliquant et motivant pour tous ? C'est pourquoi, au-delà de définir sa stratégie, il est essentiel de la décliner de manière cohérente, pragmatique et systémique à tous et de l'animer.

Cette formation vous est adressée si vous souhaitez :

- Vous familiariser à la stratégie d'entreprise, son déploiement et pilotage
- Animer un groupe dans votre entreprise pour déployer cette méthodologie de mise en œuvre de la stratégie et de son déploiement

Objectifs

Le stagiaire, une fois formé, sera en mesure de :

- Comprendre les fondamentaux de la stratégie et de son déploiement
- Animer des groupes de travail pour définir la stratégie, aligner et piloter l'entreprise, suivre la mise en œuvre et mener les réajustements qui s'imposent

Public

Membres des comités de direction

Prérequis

Expérience en gestion d'entreprise



Option 3^e jour **SPACE SUR MESURE**

Une troisième journée optionnelle de mise en pratique personnalisée en INTRA pour déployer le contenu de la formation dans votre entreprise.

Tarifs Inter par personne :
Membre Associé : 660 € HT
Membre Exécutif : 770 € HT
Non-membre : 1140 € HT

Organisation et durée
2 jours - 14 H
Dates : consulter notre site
INTER ou INTRA

BUSINESS CONTINUITY MANAGEMENT & BUSINESS CONTINUITY PLAN



Domaine 01



Domaine 02



Domaine 03



Domaine 04



Domaine 05

100%
Taux de
Satisfaction

Jour 1 :

Contexte

- o Normes
- o Résilience des entreprises
- o BCP vs management des risques

Définition

REX Crise sanitaire et Incendie

Bénéfices des SMCA et BCP

Scénarii de crise : mise en situation, étude de cas, outils et méthodologie SPACE

BIA – Analyse d'impact

BCP – Stratégie de Continuité d'Activité

PRA – Plan de Reprise d'Activité et retour à la normale

Jour 2 :

Créer un dispositif de crise :

- Livrables
- Ressources
- Rôle
- Communication
- Procédures
- Appropriation
- Boîte à outils
- Ecueils à éviter
- Externalisation possible
-

Synthèse

Partage / commentaires

Contexte

- Besoin d'améliorer la résilience des entreprises en cas de survenance d'évènements inattendus – Survie
- Nécessité d'anticiper toute sorte d'évènements stoppant ou réduisant durablement l'activité de l'entreprise.
- Attentes grandissantes des clients vis-à-vis du fournisseur en termes de continuité du service en qualité et en livraison
- Intérêt de proposer aux clients une protection contre des évènements pouvant arrêter brutalement les processus des manufacturiers et prestataires

Objectifs

Le stagiaire, une fois formé, sera en mesure de :

- Anticiper les évènements produisant des effets négatifs sur l'activité de votre entreprise dans un contexte exceptionnel
- Avoir une vision globale des moyens et le processus à mettre en œuvre pour réaliser un « Business Continuity Plan »
- Faire face à des évènements inattendus impactant gravement la continuité de l'activité
- Connaître les exigences et les attentes et recommandations des clients
- Informer et communiquer efficacement aux bons niveaux
- Créer une organisation capable d'intervenir immédiatement en cas de crise sévère

Public

- Responsables de sites
- Top managers en moyens Industriels, Supply Chain, RH, Informatique
- Managers intermédiaires
- Chef de Projet et salariés nommés ou presentis pour réaliser cette activité

Prérequis

Connaître les méthodes et outils de mise en œuvre pour le management des risques.



Option 3^e jour

SPACE SUR MESURE

Une troisième journée optionnelle de mise en pratique personnalisée en INTRA pour déployer le contenu de la formation dans votre entreprise.

SPACE

Méthodes Pédagogiques

Apports théoriques (environ 40% du temps).

Mise en main, REX et étude de cas représentent environ 60% du temps.

Nos experts

L'animation est intégralement assurée par des experts SPACE et des consultants ayant une expertise pratique en la matière.

Modalités

Inscription et délai : bulletin d'inscription à compléter et à nous retourner au plus tard une semaine avant le démarrage.

Accès aux personnes en situation de handicap : nous contacter pour déterminer l'aménagement à mettre en place.

Méthodes d'évaluation

QCM d'entrée et de sortie permettant une évaluation des compétences acquises.

Tarifs Inter par personne :
Membre Associé : 660 € HT
Membre Exécutif : 770 € HT
Non-membre : 1140 € HT

Organisation et durée
2 jours - 14 H
Dates : consulter notre site
INTER ou INTRA

LES FONDAMENTAUX DE LA GESTION DE PROJET



Domaine 01



Domaine 02



Domaine 03



Domaine 04



Domaine 05

100%
Taux de
Satisfaction

Introduction

Partage d'expériences et état des lieux

- o Typologies de projets passés ou en cours,
- o Faits marquants.

Les fondamentaux de la gestion de projet

- o Etapes de la gestion de projet : analyse préalable, cadrage et structuration, pilotage.
- o Les outils de la gestion de projet,
- o Le chef de projet : défis et posture,
- o L'équipe projet : rôles et responsabilités,

Le pilotage de projet

Les facteurs d'échec et de réussite

Regards croisés, échanges et co-construction pour faire différemment

Echanges et synthèse

Contexte

De la conception à la production en passant par la résolution de problèmes, de nombreuses activités s'organisent en mode projet dont les pilotes peuvent avoir d'autres responsabilités opérationnelles. La connaissance des bases de la gestion de projet devient cruciale pour maîtriser les délais et en garantir la réussite là où coordination et efficacité sont devenus essentiels.

Cette formation vous est adressée si vous souhaitez :

- Prendre du recul vis-à-vis de votre façon de piloter vos projets,
- Voir ou revoir quelques-uns des fondamentaux de la gestion de projet et de ses éléments structurants,
- Développer des réflexes qui permettront de lancer vos projets sur des bases saines.

Objectifs

Le stagiaire une fois formé sera en mesure de :

- Connaître les étapes majeures d'un projet,
- Comprendre les principaux éléments structurants la gestion de projet,
- Mesurer l'impact des fondamentaux sur la réussite d'un projet,
- Identifier les actes managériaux qui conditionneront l'aboutissement du projet.

Public

- Chef / responsable de projet,
 - Responsable de production,
 - Responsable d'équipe,
 - Responsable d'affaires,
- ...mais aussi toute personne impliquée dans la gestion de projets

Prérequis

Le stagiaire doit avoir au moins participé / contribué à un projet.

Méthodes pédagogiques

Questionnement pour une prise de hauteur,
Atelier collaboratif de co-élaboration
Apports théoriques,
Partages d'expériences.

Méthodes d'évaluation

QCM d'entrée et de sortie permettant une évaluation des compétences acquises.

Nos experts

L'animation est intégralement assurée par des experts SPACE et des consultants ayant une expertise pratique en la matière.

Modalités

Inscription et délai : bulletin d'inscription à compléter et à nous retourner au plus tard une semaine avant le démarrage.
Accès aux personnes en situation de handicap : nous contacter pour déterminer l'aménagement à mettre en place.

SPACE

Information : conseilformationspace@space-aero.org / Inscription : training@space-aero.org

Tarifs Inter par personne :
Membre Associé : 430 € HT
Membre Exécutif : 495 € HT
Non-membre : 650 € HT

Organisation et durée
1 jour - 7 H
Dates : consulter notre site
INTER ou INTRA

CARBONE

Sensibilisation aux enjeux environnementaux et énergétiques



Domaine 01



Domaine 02



Domaine 03



Domaine 04



Domaine 05

Contexte

Face à l'urgence climatique, la France s'est fixée comme objectif de réduire ses émissions de 80% d'ici à 2050.

Les évaluations carbone entre clients et fournisseurs se développent de plus en plus. Il apparaît donc comme indispensable de comprendre les enjeux climatiques et comment y répondre en menant une trajectoire bas-carbone, avec des objectifs définis, efficaces et réalistes.

Objectifs

Le stagiaire, une fois formé, sera en mesure de :

- Comprendre les causes du réchauffement climatique et les conséquences engendrées
- Maîtriser les différents impacts environnementaux
- Comprendre la nécessité d'agir dès maintenant et identifier les leviers d'action

Public

- Collaborateurs d'entreprises industrielles souhaitant être sensibilisés aux enjeux climatiques et énergétiques
- Chefs de projet environnemental

Prérequis

Aucun

- Introduction et présentation du programme
- Présentation de la notion de Carbone via le jeu « Carboniq » : classement d'actions/objets du quotidien selon leurs impacts.
- Sensibilisation sur le contexte de réchauffement climatique et des émissions de gaz à effet de serre
- Méthodologie du Bilan Carbone et autres principales méthodologies de calcul : principes de calcul et scopes 1/2/3, exemples de facteurs d'émission, avantages et inconvénients
- Méthodes de calcul des émissions GES, analyse des sources d'émission d'une entreprise manufacturière et interprétation des résultats.
- Réglementations en termes de calcul, maîtrise et réduction des émissions GES : SNBC, Green Deal, CSRD, taxonomie européenne et MACF.
- Construction d'un plan de transition d'une entreprise selon les résultats de son Bilan Carbone et chiffrage
- Empreinte carbone individuelle : calcul et priorisation des actions par efficacité / impact.

Méthodes pédagogiques

Apports théoriques, exemples concrets, étude de cas « fil rouge » en groupe.

Un document de formation sera remis à chaque participant en version numérique.

Méthodes d'évaluation

QCM d'entrée et de sortie permettant une évaluation des compétences acquises.

Nos experts

L'animation est intégralement assurée par des experts SPACE et des consultants ayant une expertise pratique en la matière.

Modalités

Inscription et délai : bulletin d'inscription à compléter et à nous retourner au plus tard une semaine avant le démarrage.
Accès aux personnes en situation de handicap : nous contacter pour déterminer l'aménagement à mettre en place.

SPACE

Information : conseilformationspace@space-aero.org / Inscription : training@space-aero.org

100%
Taux de
Satisfaction

Tarifs Inter par personne :
Membre Associé : 430 € HT
Membre Exécutif : 495 € HT
Non-membre : 650 € HT

Organisation et durée
1 jour - 7 H
Dates : consulter notre site
INTER ou INTRA

DÉCHETS

Gestion des déchets et aspects réglementaires

2 jours :

- Contexte en entreprise, périmètre et problématique des déchets et de tous les coûts de gestion associée.
- Focus sur la réglementation
- Hiérarchisation du traitement des déchets
- Réduction à la source des déchets : identification des sources de gaspillages et actions d'amélioration
- Identification des erreurs de tri récurrentes et modalités de traitement
- Priorisation des déchets à trier et identification des filières de valorisation vertueuses
- Réalisation d'inventaire des contenants et optimisation du stockage des déchets
- Mise en place des indicateurs de performance
- Cas pratiques

Méthodes pédagogiques

Apports théoriques, exemples concrets, étude de cas « fil rouge » en groupe.

Un document de formation sera remis à chaque participant en version numérique.

Méthodes d'évaluation

QCM d'entrée et de sortie permettant une évaluation des compétences acquises.

Nos experts

L'animation est intégralement assurée par des experts SPACE et des consultants ayant une expertise pratique en la matière.

Modalités

Inscription et délai : bulletin d'inscription à compléter et à nous retourner au plus tard une semaine avant le démarrage.
Accès aux personnes en situation de handicap : nous contacter pour déterminer l'aménagement à mettre en place.

SPACE



Domaine 01



Domaine 02



Domaine 03



Domaine 04



Domaine 05

Contexte

Dans un monde aux ressources limitées et avec une vision centrée sur l'élimination, la gestion des déchets et l'efficacité matière sont des défis à relever en intégrant le modèle d'économie circulaire.

Les déchets représentent une réelle opportunité, pour créer de la valeur dans l'entreprise, génératrice d'économies financières et environnementales.

Objectifs

Le stagiaire, une fois formé, sera en mesure de :

- Connaître les enjeux de la gestion des déchets
- Analyser et comprendre ses factures déchets
- Se mettre en conformité avec la réglementation
- Maîtriser les différents moyens de stockage
- Caractériser un contenant

Public

- Collaborateurs d'entreprises industrielles souhaitant être sensibilisés aux enjeux climatiques et énergétiques
- Chefs de projet environnemental
- Salariés concernés par la gestion des déchets dans le cadre de leur activité

Prérequis

Aucun

NEW !
Taux de
Satisfaction

Tarifs Inter par personne :
Membre Associé : 660 € HT
Membre Exécutif : 770 € HT
Non-membre : 1140 € HT

Organisation et durée
2 jours - 14 H
Dates : consulter notre site
INTER ou INTRA

ÉNERGIE

Référent et pilotage de l'énergie

Introduction

- Contexte énergétique mondial/français
- Contexte de l'entreprise : consommations, coûts, % du CA, utilisations
- Distinguer utilités et usages énergétiques

Principaux postes énergivores et chasse aux gaspillages énergétiques

Mise en place d'un plan de comptage énergétique

Analyse des données énergétiques et construction d'indicateurs de performance

Optimisation d'une facture énergétique

Cas pratique : analyse de factures énergétiques, identification de gaspillages énergétiques, chiffrages d'actions d'économies d'énergies

Approfondissement : tout ce que l'on peut retrouver sur une facture énergétique

Cas pratique : exploitation de points 10 minutes à travers un outil Excel d'optimisation

Ouverture sur le mécanisme d'effacement

Méthodes Pédagogiques

Apports théoriques, exemples concrets, étude de cas « fil rouge » en groupe.

Un document de formation sera remis à chaque participant en version numérique.

Méthodes d'évaluation

QCM d'entrée et de sortie permettant une évaluation des compétences acquises.

Nos experts

L'animation est intégralement assurée par des experts SPACE et des consultants ayant une expertise pratique en la matière.

Modalités

Inscription et délai : bulletin d'inscription à compléter et à nous retourner au plus tard une semaine avant le démarrage. Accès aux personnes en situation de handicap : nous contacter pour déterminer l'aménagement à mettre en place.

SPACE



Domaine 01



Domaine 02



Domaine 03



Domaine 04



Domaine 05

Contexte

L'énergie peut représenter de 10 à 60% du coût de production pour une entreprise. La crise énergétique de 2021 rend ce poste d'autant plus critique. Dans ce contexte, la performance énergétique du process, comme des utilités, est une nécessité pour chaque entreprise pour réduire ses dépenses et améliorer son impact environnemental.

Objectifs

Le stagiaire une fois formé sera en mesure de :

- Acquérir les bases en énergie
- Identifier les enjeux du pilotage énergétique
- Savoir analyser une facture d'électricité / de gaz
- Connaître les leviers existants pour réduire sa facture énergétique
- Analyser des données énergétiques et construction d'indicateurs de performance
- Construire un plan de comptage énergétique

Public

- Collaborateurs d'entreprises industrielles souhaitant être sensibilisés aux enjeux climatiques et énergétiques
- Chefs de projet environnemental, qualité, sécurité, maintenance
- Salariés concernés par la gestion de l'énergie dans le cadre de leur activité

Prérequis

Être impliqué dans la thématique énergie au sein de l'entreprise.

NEW !

Taux de Satisfaction

Tarifs Inter par personne :
Membre Associé : 430 € HT
Membre Exécutif : 495 € HT
Non-membre : 650 € HT

Organisation et durée
1 jour - 7 H
Dates : consulter notre site
INTER ou INTRA

ENVIRONNEMENT : Mise en place d'un Système de Management Environnemental & Energie

2 jours :

- Les exigences de la norme ISO 14001 et ISO 50001
- Réussir la mise en place de votre SME : Étapes d'un projet de certification ISO 14001 et ISO 50001
- Planifier le Système de Management Environnemental et Energétique
- Mettre en œuvre le Système de Management Environnemental et Energétique
- Évaluer la performance et améliorer le SME

Méthodes pédagogiques

Apports théoriques, exemples concrets, étude de cas « fil rouge » en groupe.

Un document de formation sera remis à chaque participant en version numérique.

Méthodes d'évaluation

QCM d'entrée et de sortie permettant une évaluation des compétences acquises.

Nos experts

L'animation est intégralement assurée par des experts SPACE et des consultants ayant une expertise pratique en la matière.

Modalités

Inscription et délai : bulletin d'inscription à compléter et à nous retourner au plus tard une semaine avant le démarrage. Accès aux personnes en situation de handicap : nous contacter pour déterminer l'aménagement à mettre en place.



Domaine 01



Domaine 02



Domaine 03



Domaine 04



Domaine 05

Contexte

Une fois les premières actions environnementales engagées par l'entreprise, il peut être difficile d'en suivre les résultats et continuer d'avancer dans la démarche. La mise en place de systèmes de management de la performance environnementale et énergétique permet une amélioration continue sur ces thématiques.

Objectifs

Le stagiaire, une fois formé, sera en mesure de :

- Savoir ce qu'est une norme sur le système de Management
- Initier un système de management Environnemental et Energétique
- Acquérir les outils pour construire un système sans système préalable
- Permet à un nouveau responsable du système de comprendre les rouages et les principes d'un système ISO 14001 et ISO 50001 déjà existant

Public

- Collaborateurs d'entreprises industrielles souhaitant être sensibilisés aux enjeux climatiques et énergétiques
- Chefs de projet environnemental, qualité, sécurité, maintenance
- Salariés concernés par la gestion environnementale dans le cadre de leur activité
- Tout professionnel impliqué dans la mise en œuvre des exigences de la norme ISO 14001 et ISO 50001

Prérequis

Aucun

SPACE

Information : conseilformationspace@space-aero.org / Inscription : training@space-aero.org

NEW !

Taux de Satisfaction

Tarifs Inter par personne :
Membre Associé : 660 € HT
Membre Exécutif : 770 € HT
Non-membre : 1140 € HT

Organisation et durée
2 jours - 14 H
Dates : consulter notre site
INTER ou INTRA

FONDAMENTAUX DE LA CYBERSÉCURITÉ INDUSTRIELLE



Domaine 01



Domaine 02



Domaine 03



Domaine 04



Domaine 05

92%
Taux de
Satisfaction

Sensibilisation et bonnes pratiques

Sensibilisation générale aux bonnes pratiques, afin de prévenir les incidents de Cyber Sécurité dans un contexte industriel:

- Les menaces
- Les impacts
- Les bonnes pratiques

Co-construction d'une charte de sécurité

Protection des systèmes industriels

Evolution des enjeux de sécurité: hier, aujourd'hui, demain

Typologies de cyber-attaques sur les systèmes industriels

Etudes de cas:

- Déroulement de l'attaque
- Impacts et conséquences
- Solutions de prévention ou de réaction

Cartographie des principales solutions de protection

Méthodes pédagogiques

La formation est interactive et ludique, Des activités en équipes jalonnent les différents concepts et font gagner des points : l'esprit de compétition génère une dynamique participative, la cohésion et favorise la communication au sein des équipes,

L'implication active des stagiaires favorise l'ancrage des messages et bonnes pratiques.

Méthodes d'évaluation

QCM d'entrée et de sortie permettant une évaluation des compétences acquises.

Nos experts

L'animation est intégralement assurée par des consultants ayant une expertise pratique de la Cybersécurité en milieu industriel.

Modalités

Inscription et délai : bulletin d'inscription à compléter et à nous retourner au plus tard une semaine avant le démarrage. Accès aux personnes en situation de handicap : nous contacter pour déterminer l'aménagement à mettre en place.

Contexte

Dans un contexte où les cybermenaces sont de plus en plus fréquentes, et ciblent de plus en plus spécifiquement le domaine industriel, former les collaborateurs de votre entreprise aux bonnes pratiques et aux approches de protection est aujourd'hui un enjeu incontournable.

En sensibilisant les employés aux risques Cyber, à leurs conséquences ainsi qu'aux moyens de protection, ils seront dotés des connaissances de base nécessaires afin d'intégrer la cyber-sécurité au sein de leurs activités quotidiennes.

Ce faisant, les employés sont protégés eux-mêmes, mais aussi les actifs de l'entreprise (protection de la donnée, continuité de service, etc.) et de ses clients (prévention de rupture de la Supply Chain ou de la propagation d'une attaque).

Objectifs

Le stagiaire une fois formé sera en mesure de :

- Mesurer les conséquences d'une cyberattaque en milieu industriel
- Mettre en place les bonnes pratiques afin de se protéger et de protéger l'entreprise
- Appréhender les fondamentaux de la cybers-sécurité en milieu industriel

Public

Tous les collaborateurs des entreprises industrielles

Prérequis

Aucun

Tarifs Inter par personne :
Membre Associé : 430 € HT
Membre Exécutif : 495 € HT
Non-membre : 650 € HT

Organisation et durée
1 jour - 7 H
Dates : consulter notre site
INTER ou INTRA



SENSIBILISATION À LA CYBERSÉCURITÉ INDUSTRIELLE

E-learning



Domaine 01



Domaine 02



Domaine 03



Domaine 04



Domaine 05

100%
Taux de
Satisfaction

2h30

Introduction

Principes

- Les enjeux de la cybersécurité
- Les entreprises face aux cyberattaques
- Les problématiques et enjeux en industrie

Les menaces

- Les menaces les plus en courantes en entreprise
- Les typologies de hackers
- Qu'est-ce qu'un malware ?

Partage d'informations sur les réseaux sociaux

- Les failles et conséquences
- L'ingénierie sociale
- Comportement à adopter

L'hameçonnage

- Les failles et conséquences
- L'hameçonnage et les « ishing »
- Le spear-fishing et l'arnaque au président
- Comportement à adopter

Poste de travail et mots de passe

- Les bonnes procédures d'identification
- Sécurité et confidentialité

Connecter du matériel non sécurisé

- Les failles et conséquences
- Les systèmes de gestion du réseau
- Comportement à adopter

Le ransomware

- Définition et évolution
- Le rançongiciel en industrie
- Comportement à adopter

Charte de sécurité et bonnes pratiques

- Prévenir une cyberattaque
- PCA et PRA
- Les bons réflexes face à une cyberattaque

Conclusion

Pour aller plus loin (Optionnel, nous contacter)

- Le parcours de protection en industrie
- Les protections intrusives et périmétrique
- Les protections combinées et dynamique

Contexte

Dans un contexte où les cybermenaces sont de plus en plus fréquentes, et ciblent de plus en plus spécifiquement le domaine industriel, former les collaborateurs de votre entreprise aux bonnes pratiques et aux approches de protection est aujourd'hui un enjeu incontournable.

En sensibilisant les employés aux risques Cyber, à leurs conséquences ainsi qu'aux moyens de protection, ils seront dotés des connaissances de base nécessaires afin d'intégrer la cyber-sécurité au sein de leurs activités quotidiennes.

Ce faisant, les employés sont protégés eux-mêmes, mais aussi les actifs de l'entreprise (protection de la donnée, continuité de service, etc.) et de ses clients (prévention de rupture de la Supply Chain ou de la propagation d'une attaque).

Objectifs

Le stagiaire, une fois formé, sera en mesure de :

- Mesurer les conséquences d'une cyberattaque en milieu industriel
- Mettre en place les bonnes pratiques afin de se protéger et de protéger l'entreprise
- Appréhender les fondamentaux de la cyber-sécurité en milieu industriel

Public

Tous les collaborateurs

Prérequis

Aucun

Matériel

Chaque participant doit suivre la formation depuis un ordinateur connecté à internet.

L'accès à la plateforme de connexion, vous sera communiqué par mail au démarrage de votre formation. Un support technique est proposé via le tutoriel dans la première séquence du E-learning.



Information : conseilformationspace@space-aero.org / Inscription : training@space-aero.org

Tarifs par personne :
Membre Associé : 175 € HT
Membre Exécutif : 225 € HT
Non-membre : 250 € HT

Organisation et durée
2 H 30 environ
E-learning

PROTÉGER SON SYSTÈME D'INFORMATION DES CYBERMENACES EN MILIEU INDUSTRIEL



Domaine 01



Domaine 02



Domaine 03



Domaine 04



Domaine 05

100%
Taux de
Satisfaction

Jour 1 :

Connaître les menaces, les stratégies de sécurisation et la mise en place d'une démarche de prévention et protection

- Sensibilisation générale aux bonnes pratiques
- Analyse des menaces les plus courantes
- Dissection d'attaques
- Etudes de cas
- Mise en place d'une démarche de prévention, détection et protection
- Introduction à des standards utiles
- Présentation des outils pour la mise en œuvre d'une démarche cybersécurité
- Construction d'une démarche de cybersécurité
- Débrief et conclusion

Jour 2 :

Approches de prévention, de détection et de réponse pour la Cybersécurité industrielle

- Sensibilisation à la sécurité
- Identification et gestion des assets et des risques
- Protection, détection et réaction
- Gestion des vulnérabilités
- Conclusion
- Continuité de services
- Reprise d'activités
- Déploiement des solutions de sécurité dans le domaine industriel
- Exercice: mise en place de solutions Cybersécurité
- Correction de l'exercice
- Conclusion et debrief

Contexte

La connaissance des différentes normes dans le domaine de la cybersécurité industrielle devient de nos jours importante et primordiale, si on souhaite se protéger au mieux des attaques qui sévissent aujourd'hui dans le domaine.

Dans un contexte où plus de 60% de sociétés qui ont été victimes d'une cyberattaque ferment leur porte dans l'année qui suit, la proactivité reste le maillon fort de la cybersécurité.

Objectifs

Le stagiaire une fois formé sera en mesure de :

- Connaître les outils d'analyse de risque
- Maîtriser les normes à respecter dans son environnement (Cyber indus)
- Concevoir et « jouer » un PCA et un PRA

Public

- Responsable informatique ou en collaboration avec une infogérance
- Responsable des consignes de sécurité internes à une entreprise (HSCT ou équivalent)
- Directeur général ETI / PME - PMI

Prérequis

Connaissances en infrastructures informatiques

Matériel

Aucun

Méthodes pédagogiques

Approche théorique illustrée par des exemples réels.

Un support récapitulatif est remis à l'issue de la formation.

Méthodes d'évaluation

QCM d'entrée et de sortie permettant une évaluation des compétences acquises.

Nos experts

L'animation est intégralement assurée par des consultants ayant une expertise pratique de la Cybersécurité en milieu industriel.

Modalités

Inscription et délai : bulletin d'inscription à compléter et à nous retourner au plus tard une semaine avant le démarrage. Accès aux personnes en situation de handicap : nous contacter pour déterminer l'aménagement à mettre en place.

SPACE

Information : conseilformationspace@space-aero.org / Inscription : training@space-aero.org

Tarifs Inter par personne :
Membre Associé : 660 € HT
Membre Exécutif : 770 € HT
Non-membre : 1140 € HT

Organisation et durée
2 jours - 14 H
Dates : consulter notre site
INTER ou INTRA

FONDAMENTAUX DE LA PLANIFICATION – MRPII



Domaine 01



Domaine 02



Domaine 03



Domaine 04



Domaine 05

98%
Taux de
Satisfaction

Jour 1 :

MRPII – Management des Ressources de Production

- Présentation, test d'évaluation

Supply-Chain et effet Bullwhip

- Beer Game, simulation
- L'effet coup de fouet et l'instabilité du CBN
- L'architecture d'une supply chain

Architecture Supply Chain et supply chain flow chart

- Alignement du schéma industriel
- Conditions logistiques clients

CBN – Calcul des Besoins Nets

- Le Calcul des Besoins Nets
- Etude de cas
- Les limites du CBN

Système MRP2 et processus support

- Les différentes étapes du processus
- Les interactions entre chaque étage de planification
- Le pilotage de performance d'un système de planification

Méthodes pédagogiques

Approche théorique, Exemples concrets, Partages d'expériences, Cas pédagogique en groupe et quizz interactifs. Un document de formation sera remis à chaque participant en version numérique.

Méthodes d'évaluation

QCM d'entrée et test de sortie permettant une évaluation des compétences acquises.

Jour 2 :

PIC – Plan Industriel & Commercial

- Gestion de la Demande
- Plan Industriel et commercial
- Charge/Capacité globale
- Application à l'étude de cas / Travail en groupe

PDP – Programme Directeur de Production

- La gestion des commandes (ADV)
- Le PDP : principes, processus, fonctionnement, calcul
- La Vérification des charges Globales
- Application à l'étude de cas

Processus supports :

- Politique de stocks, Gestion des données techniques, gestion des stocks

Exécution et contrôle des opérations

- Le pilotage d'atelier : Gestion des flux, avance/Retard
- Jeu de Simulation d'ordonnancement

Nos experts

L'animation est intégralement assurée par des experts SPACE et des consultants ayant une expertise pratique de la planification directrice.

Modalités

Inscription et délai : bulletin d'inscription à compléter et à nous retourner au plus tard une semaine avant le démarrage. Accès aux personnes en situation de handicap : nous contacter pour déterminer l'aménagement à mettre en place.

SPACE

Contexte

La méthode MRP (CBN/Calcul des Besoins Nets) a été créée il y a plus de 80 ans et a montré ses limites à maîtriser les plannings. MRPII se focalise sur l'anticipation et le réalisme des programmes, éléments indispensables pour tenir ses engagements clients tout en assurant la pérennité économique de l'entreprise. Cette formation est alignée avec le référentiel **Aero Excellence** Issue 1, et permet de comprendre et de mettre en pratique les notions de base.

Objectifs

Le stagiaire, une fois formé, sera en mesure de :

- Définir les paramétrages de production
- Exploiter les données du système de planification de l'entreprise
- Intégrer les concepts MRPII dans les projets d'amélioration
- Assimiler une vision globale de la planification

Public

- Collaborateur Supply Chain
- Planificateur
- Ordonnanceur
- Logisticien
- Approvisionneur
- Acheteur
- Responsable de production
- Chef d'équipe production

Prérequis

Aucun

Tarifs Inter par personne :
Membre Associé : 660 € HT
Membre Exécutif : 770 € HT
Non-membre : 1140 € HT

Organisation et durée
2 jours - 14 H
Dates : consulter notre site
INTER ou INTRA

SENSIBILISATION À LA PLANIFICATION – MRPII

E-learning



Domaine 01



Domaine 02



Domaine 03



Domaine 04



Domaine 05

100%
Taux de
Satisfaction

Introduction

Qu'est-ce que la planification ?

Le PIC, qu'est-ce que c'est ?

Structure, processus, gestion de la demande, charge-capacité et plan de production

L'architecture Supply Chain dans le MRP II

Point de découplage, processus cohérence et Supply Chain Flow Chart

Le Calcul du Besoin Net

Ordonnancement, les étapes principales, données d'entrée, nomenclature, jalonnement et charge-capacité

Le Programme Directeur de Production

Le processus PDP, ses étapes principales, les bornes de planification, le lissage de la charge, la gestion des commandes, charge-capacité sur postes goulots.

La gestion des capacités dans le MRPII

Postes goulots, leviers capacitaires, calculs, capacité nominale et capacité démontrée

Ordonnancement, input/output control et l'avance/retard.

Les stocks : définition et finalité.

Composantes, politiques et processus.

Contexte

La méthode MRP (CBN/Calcul des Besoins Nets) a été créée il y a plus de 50 ans et a montré ses limites à maîtriser les plannings. MRPII se focalise sur l'anticipation et le réalisme des programmes, éléments indispensables pour tenir ses engagements clients tout en assurant la pérennité économique de l'entreprise.

Objectifs

Le stagiaire, une fois formé, sera en mesure de :

- Assimiler une vision globale des outils de la planification
- Comprendre le rôle des différents acteurs de la planification

Public

- Collaborateur Supply Chain
- Planificateur
- Ordonnanceur
- Logisticien
- Approvisionneur
- Acheteur
- Responsable de production
- Chef d'équipe production

Prérequis

Expérience en production ou en planification

Matériel

Chaque participant doit suivre la formation depuis un ordinateur connecté à internet.

L'accès à la plateforme de connexion (LMS) vous sera communiqué par mail au démarrage de votre formation. Un support technique est proposé via le tutoriel dans la première séquence du E-learning.

Méthodes pédagogiques

La formation est interactive et ludique. 8 capsules e-learning de 5 à 20 minutes chacune, à suivre à son rythme. Séquences de quiz pour ancrer les savoirs.

Méthodes d'évaluation

QCM d'entrée et de sortie permettant une évaluation des compétences acquises.

Nos experts

Le développement du contenu a été assuré par des experts SPACE et des consultants ayant une expertise pratique de la planification directrice.

Modalités

Inscription et délai : bulletin d'inscription à compléter et à nous retourner au plus tard une semaine avant le démarrage. Accès aux personnes en situation de handicap : nous contacter pour déterminer l'aménagement à mettre en place.

SPACE

Tarifs Inter par personne :
Membre Associé : 175 € HT
Membre Exécutif : 225 € HT
Non-membre : 250 € HT

Organisation et durée
2 H environ
E-learning

PROGRAMMATION : PDP

Programme Directeur de Production



Domaine 01



Domaine 02



Domaine 03



Domaine 04



Domaine 05

100%
Taux de
Satisfaction

Jour 1 : les objectifs d'un PDP

Introduction et enjeux

Produire sur base du Calcul des Besoins Nets (CBN)

- Présentation de l'étude de cas TOULAMECA
- Les problèmes de la production

La demande

- Prévisions et commandes
- Rôle du processus PIC
- Consommation des prévisions

Répondre à la demande

- Programmer la Production
- 1ère trame d'un outil PDP

Un programme réaliste

- Les macro-gammes et le calcul global des charges
- Le découplage grâce à l'ordre PDP ferme
- Les scénarios de réponses à la demande

S'engager vis-à-vis des clients

- Le Disponible à Vendre
- L'outil PDP complet
- L'Accusé de Réception de Commandes : une logique en 3 actes

Méthodes pédagogiques

Etude de cas en plusieurs épisodes,
Exercices interactifs,
Identification des bases d'un plan d'action pour mettre en œuvre ou améliorer le processus PDP dans l'entreprise du stagiaire,
Un document de formation sera remis à chaque participant en version numérique.

Méthodes d'évaluation

QCM d'entrée et de sortie permettant une évaluation des compétences acquises.

Jour 2 : mettre en œuvre un PDP

Quels articles gérer au PDP ?

- Une réponse pour chaque modèle de production
- La nomenclature de planification

Rôles et responsabilités

- Profil du gestionnaire PDP
- Planification et Ordonnancement
- Le RACI du processus PDP

Les outils PDP

- Solutions intégrées
- Solutions addendum

Les architectures PIC et PDP

- Les 3 architectures classiques
- Cas de l'aéronautique

Les bouclages PIC – PDP - Production

- Respecter les Plans Industriels
- S'assurer que le PDP est réalisé
- Que faire en cas d'écarts ?

Quelle étape du flux faut-il programmer ?

- Cohérence entre flux et PDP
- Maillon cadenceur

Méthodologie de mise en œuvre d'un PDP MRPII et Lean

Nos experts

L'animation est intégralement assurée par des experts SPACE et des consultants ayant une expertise pratique de la planification directrice.

Modalités

Inscription et délai : bulletin d'inscription à compléter et à nous retourner au plus tard une semaine avant le démarrage. Accès aux personnes en situation de handicap : nous contacter pour déterminer l'aménagement à mettre en place.

Contexte

L'une des causes majeures de faibles OTD (Taux de Livraison à l'Heure) est une mauvaise planification de la production. Les entreprises pensent satisfaire leurs clients en acceptant leurs demandes au fil de l'eau. Cette approche ne fait que créer du retard et produit l'effet inverse : des clients insatisfaits. **En programmant votre production à l'aide d'un PDP**, vous serez enfin en mesure de prendre la main pour trouver les meilleurs compromis entre vos contraintes et les besoins de vos clients.

Objectifs

Le stagiaire, une fois formé, sera en mesure de :

- Programmer la production à l'aide d'un PDP
- Savoir engager et gérer un processus PDP dans son entreprise
- Anticiper les besoins à court et moyen termes et s'engager sur des délais tenables
- Tenir compte des capacités critiques
- Stabiliser la production
- Saisir l'importance de l'intervention humaine dans la programmation
- Identifier un plan d'action pour mettre en œuvre / améliorer son processus PDP

Public

Membres des équipes de direction
Responsable Supply Chain
Planificateur / Gestionnaire PDP

Prérequis

Connaissance des fonctions de MRP et MRPII

Matériel

Chaque participant devra se présenter en formation avec son ordinateur.



Tarifs Inter par personne :
Membre Associé : 660 € HT
Membre Exécutif : 770 € HT
Non-membre : 1140 € HT

Organisation et durée
2 jours - 14 H
Dates : consulter notre site
INTER ou INTRA

PLANIFICATION : PIC

Plan Industriel et Commercial

Introduction

Contexte aéronautique

La Demande - Organisation de production

- Cas pratique de l'entreprise « TOULAMECA »
- Episode 1 - Une réunion chez TOULAMECA
- Episode 2 - Quelle est la demande ?
- Episode 3 - Les 7 familles

Les Ressources - Plan Industriel Réunion Pré PIC

- Episode 4 - Une ressource critique
- Episode 5 - La réconciliation

La réunion PIC

- Episode 6 - Une réunion au sommet

L'intégration financière

Epilogue - feuille de route unique

Mise en œuvre d'un processus PIC

Méthodes pédagogiques

Etude de cas en plusieurs épisodes,
Exercices interactifs,
Identification des bases d'un plan d'actions pour mettre en œuvre ou améliorer le processus PIC dans l'entreprise du stagiaire,
Un document de formation sera remis à chaque participant en version numérique.

Méthodes d'évaluation

QCM d'entrée et de sortie permettant une évaluation des compétences acquises.

Nos experts

L'animation est intégralement assurée par des experts SPACE et des consultants ayant une expertise pratique de la planification directrice.

Modalités

Inscription et délai : bulletin d'inscription à compléter et à nous retourner au plus tard une semaine avant le démarrage. Accès aux personnes en situation de handicap : nous contacter pour déterminer l'aménagement à mettre en place.



Domaine 01



Domaine 02



Domaine 03



Domaine 04



Domaine 05

Contexte

L'anticipation des besoins en capacités à long terme est un exercice indispensable qui repose sur l'exploitation de prévisions.

L'absence de prévisions ou leur manque de fiabilité sont souvent des points bloquants pour démarrer un processus PIC. Enfin les typologies des demandes très variées (sur stock et/ou à la commande, prototypes, petites séries et nombreuses références) compliquent encore la mise en œuvre d'un tel processus.

Objectifs

Le stagiaire une fois formé sera en mesure de :

- Mettre en œuvre un processus PIC robuste et de l'animer
- Gérer la demande sur stock et sur portefeuille
- Augmenter les compétences de l'équipe de Direction en termes de prise de décision
- Adapter ses outils PIC aux demandes des clients
- Identifier un plan d'action pour mettre en œuvre ou améliorer le processus PIC dans son entreprise

Public

- Directeurs généraux
- Membres du Comité de Direction (Directions commerciale, industrielle, de production, Supply Chain et gestion de la demande, achats, RH, financière)
- Animateur du processus PIC
- Gestionnaire PDP
- Planificateur

Prérequis

Connaissance des fonctions MRP2

Matériel

Chaque participant devra se présenter en formation avec son ordinateur.

100%
Taux de
Satisfaction

Tarif inter par personne :
Membre Associé : 430 € HT
Membre Exécutif : 495 € HT
Non-membre : 650 € HT

Organisation et durée
1 jour - 7 H
Dates : consulter notre site
INTER ou INTRA



PILOTER LES FLUX

Maîtriser les flux, condition de la maîtrise des délais

La formation est articulée autour d'une simulation de flux d'Ordres de Fabrication (Job Shop Game)

- Introduction : pourquoi piloter les flux ?
- Simulations
 - Conséquences de l'absence de maîtrise des flux
 - Approches par les techniques d'ordonnement et la gestion des priorités
 - Approches par la maîtrise des flux
- **Intégration de la maîtrise des flux et du processus de planification**
- **Mise en œuvre** : DBR, Kanban Générique, CONWIP et FIFO
- Indicateurs du pilotage des flux
- Déploiement
- Conclusion

Pour aller plus loin sur la planification, nous vous invitons à compléter ce programme par nos formations :

- Plan industriel et commercial (PIC)
- Programme Directeur de Production (PDP)
- Maîtrise des capacités

Méthodes pédagogiques

Le contenu de la formation est applicable à tout type de produit. Il est en accord avec les exigences de l'EN9100 et les référentiels spécifiques applicables chez les avionneurs et équipementiers aéronautique.

Méthodes d'évaluation

QCM d'entrée et de sortie permettant une évaluation des compétences acquises.

Nos experts

L'animation est intégralement assurée par des experts SPACE et des consultants ayant une expertise pratique en pilotage de flux industriels.

Modalités

Inscription et délai : bulletin d'inscription à compléter et à nous retourner au plus tard une semaine avant le démarrage. Accès aux personnes en situation de handicap : nous contacter pour déterminer l'aménagement à mettre en place.

SPACE



Domaine 01



Domaine 02



Domaine 03



Domaine 04



Domaine 05

Contexte

La maîtrise des flux est une condition nécessaire de la maîtrise des délais et des encours. Les délais et les encours sont généralement mal maîtrisés dans le contexte de production à la commande en petite série faute de connaissance des principes et outils appropriés.

Objectifs

Le stagiaire une fois formé sera en mesure de :

- Comprendre les limites des techniques d'ordonnement classiques (gestion des priorités)
- Mettre en œuvre les principes de pilotage des flux par l'encours constant et par les flux tirés dans un environnement de production à la commande en petite série
- Contribuer à la maîtrise des délais et des encours des flux dont il aura la responsabilité
- Intégrer les principes de la "physique des flux" dans ses pratiques quotidiennes

Public

- Planificateur
- Ordonnanceur
- Animateur d'ilot
- Chef d'équipe
- Chef d'atelier
- Chef de production
- Cadre Opérationnel
- Membre du Comité de Direction

Prérequis

Expérience en production industrielle

100%
Taux de
Satisfaction

Tarifs Inter par personne :
Membre Associé : 430 € HT
Membre Exécutif : 495 € HT
Non-membre : 650 € HT

Organisation et durée
1 jour - 7 H
Dates : consulter notre site
INTER ou INTRA

MAÎTRISE DES CAPACITÉS

Rendre votre planification réaliste



Domaine 01



Domaine 02



Domaine 03



Domaine 04



Domaine 05

92%
Taux de
Satisfaction

Jour 1 :

Introduction

- Maîtrise des capacités - un besoin récent, les notions de base

Rappel rapide

- Le système de planification MRPII

Capacités stratégiques

- L'équilibrage charge / capacité en regard du
- PIC (Plan Industriel et Commercial)
Application sur une étude de cas

Capacités critiques

- L'équilibrage charge / capacité en regard du
- PDP (Programme Directeur de Production)
- Unité d'œuvre
- Les différentes manières de calculer une charge au PDP, mauvaises pratiques
Début d'une étude de cas avec l'aide d'un logiciel professionnel

Jour 2 :

Capacités critiques

- Le profil de charge
- Comment équilibrer
- Suite de l'étude de cas avec l'aide d'un logiciel professionnel

Faire converger simulation et réalité

- Valider la charge
- Valider la capacité
- Les problèmes classiques de mise en œuvre sur le terrain

Charge / capacité lors de l'exécution (flux de charge)

- Pilotage d'atelier, le flux tiré
- Simulation simple d'un atelier
- La gestion des priorités
- Les urgences

Contexte

Depuis les années 90, les capacités de production se sont beaucoup développées et le client est devenu « roi » : il est nécessaire d'adapter le niveau de production au niveau de la demande.

Lorsque des ordres sont en retard, les réponses habituelles sont : "c'est en cours, mais nous avons un problème de capacité". C'est un besoin que peu d'entreprises traitent correctement alors qu'il s'agit d'une clé pour devenir une entreprise performante.

Objectifs

Le stagiaire, une fois formé, sera en mesure de :

- Réaliser un planning stabilisé grâce à un équilibrage charge/capacité réaliste
- Améliorer l'OTD en pilotant la production de manière efficiente au quotidien
- Anticiper les besoins et la disponibilité des ressources grâce au MRPII
- Appliquer les règles d'ordonnement quotidien des opérations d'atelier

Public

- Responsable Supply Chain
- Planificateur
- Logisticien
- Responsable d'atelier

Prérequis

Expérience opérationnelle de la planification en production ou avoir suivi le module [Fondamentaux de la Planification – MRPII](#)

Matériel

Chaque participant devra se présenter en formation avec son ordinateur.



SPACE SUR MESURE

Une troisième journée optionnelle de mise en pratique en INTRA afin de mettre en œuvre un processus de pilotage des flux de charge sur un secteur de l'atelier avec le support d'un expert SPACE.

SPACE

Méthodes pédagogiques

Approche théorique, exemples concrets, Partages d'expériences, Cas pédagogique en groupe. Un document de formation sera remis à chaque participant en version numérique.

Méthodes d'évaluation

QCM d'entrée et de sortie permettant une évaluation des compétences acquises.

Nos experts

L'animation est intégralement assurée par des experts SPACE et des consultants ayant une expertise pratique en maîtrise des capacités industrielles.

Modalités

Inscription et délai : bulletin d'inscription à compléter et à nous retourner au plus tard une semaine avant le démarrage. Accès aux personnes en situation de handicap : nous contacter pour déterminer l'aménagement à mettre en place.

Organisation et durée
2 jours - 14 H
Dates : consulter notre site
INTRA ou INTR

Tarifs Inter par personne :
Membre Associé : 660 € HT
Membre Exécutif : 770 € HT
Non-membre : 1140 € HT

AMÉLIORER SA PRODUCTIVITÉ GRÂCE À AIRSUPPLY



Domaine 01



Domaine 02



Domaine 03



Domaine 04



Domaine 05

Introduction

Se connecter à AirSupply

Droits et rôles utilisateurs

Dashboard

- Première connexion, compte et rôles utilisateurs
- Navigation et configuration du dashboard
- Logique d'enchaînement des processus
- Mise à jour des Master Datas et la correspondance article client / fournisseur

Forecast / prévisionnel

- Fonctionnement et horizons de temps
- Configuration / sauvegarde de la vue
- Création d'un profil de recherche
- Visualisation des informations
- Interprétation des données

Commandes

- Statuts de commande et configuration de vues
- Profils de recherche et informations affichées
- Collaboration et interactions sur les commandes
- Fonctionnalités avancées

Méthodes pédagogiques

Présentation de la structure de l'outil et de l'enchaînement des étapes puis utilisation de l'outil (dans un environnement technique de formation) pour découvrir concrètement les différentes fonctionnalités.

Méthodes d'évaluation

QCM d'entrée et de sortie permettant une évaluation des compétences acquises.

ASN / Dispatch Advice

- Fonctionnement de l'ASN / Dispatch Advice, comprendre les différents statuts
- Configurer / Créer et sauvegarder plusieurs vues
- Créer plusieurs profils de recherche
- Créer un ASN / Dispatch Advice
- Imprimer les étiquettes et documents

Alertes

- Fonctionnement des différents types d'alertes
- Configurer / Créer et sauvegarder plusieurs vues
- Créer plusieurs profils d'alertes
- Activer / désactiver le suivi automatique des alertes par AirSupply

Entretenir ses connaissances :

- Media Library
- Tutoriels SupplyOn

Assistance

Conclusion

Nos experts

L'animation est intégralement assurée par un expert SupplyOn ayant une expertise pratique et théorique sur la plateforme AirSupply.

Modalités

Inscription et délai : bulletin d'inscription à compléter et à nous retourner au plus tard une semaine avant le démarrage. Accès aux personnes en situation de handicap : nous contacter pour déterminer l'aménagement à mettre en place.

SPACE

Contexte

La plateforme sectorielle AirSupply (développée par SupplyOn) permet d'optimiser la collaboration entre fabricants et sous-traitants, mais aussi les flux d'information avec les fournisseurs au sein de la chaîne d'approvisionnement.

Cette formation permet de comprendre le positionnement d'AirSupply dans l'écosystème aéronautique et son fonctionnement, de découvrir les fonctionnalités clés pour la déployer et l'utiliser chez un fournisseur ainsi que de comprendre l'articulation BuySide / SellSide.

Objectifs

Le stagiaire, une fois formé, sera en mesure de :

- Paramétrer AirSupply avec ses propres désignation articles
- Configurer AirSupply sur son propre périmètre (articles, clients, etc...)
- Visualiser et analyser le prévisionnel client, forecast
- Visualiser et collaborer activement sur le carnet de commande
- Créer des ASN / Dispatch Advice pour ses clients
- Visualiser le statut des réceptions et restant à livrer,
- Analyser et créer les alertes de la plateforme AirSupply
- Continuer à entretenir ses connaissances au travers de la Médiathèque SupplyOn
- Contacter son Administrateur et /ou le Help Desk SupplyOn

Public

Utilisateurs quotidiens ou occasionnels d'AirSupply (actuels ou à venir) :

- Ordonnanceur / Prévisionniste / Planificateur
- Administrateur des ventes
- Responsable Supply Chain
- Logisticien

Prérequis informatiques

- **En amont de la formation** : avoir installé un authentificateur 2FA et activé celui-ci sur l'ordinateur utilisé pendant la formation selon la procédure transmise.
- **Le jour de la formation** : être équipé d'un ordinateur (portable) à jour et disposant des navigateurs Google Chrome, Mozilla Firefox ou Microsoft Edge mis à jour et avoir un accès libre à Internet depuis le lieu de formation (la formation implique l'accès à plusieurs reprises à la plateforme AirSupply).

NEW

Tarifs Inter par personne :
Membre Associé : 430 € HT
Membre Exécutif : 495 € HT
Non-membre : 650 € HT

Organisation et durée
1 jour - 7 H
Dates : consulter notre site
INTER ou INTRA

BONNES PRATIQUES DE RÉDUCTION DU BFR

Identifier les leviers pour réduire rapidement le BFR



Domaine 01



Domaine 02



Domaine 03



Domaine 04



Domaine 05

100%
Taux de
Satisfaction

Qu'est-ce que le BFR ?

Rappels de comptabilité générale

Comment évaluer l'impact des décisions sur le BFR ?

- Biais induits par les mesures traditionnelles
- Approche par la Théorie des Contraintes (TOC)

Les 5 étapes de la TOC

Les 10 règles de la TOC

Comment intégrer le Cash-Flow dans les prises de décisions quotidiennes ?

Dont exercices pratiques supervisés 1h30
Etude de cas (TOC)

Le contenu de la formation est applicable à tout type de produit. Il est en accord avec les exigences de l'EN9100 et les référentiels spécifiques applicables chez les avionneurs et équipementiers aéronautiques.

Méthodes pédagogiques

Apports théoriques, plusieurs exercices pratiques supervisés, exercices en sous-groupes, ébauche de plan d'action par entreprise et une étude de cas.

Méthodes d'évaluation

QCM d'entrée et de sortie permettant une évaluation des compétences acquises.

BFR et délais, même combat !

Le Lean : une approche centrée sur le BFR

Réduire le BFR et augmenter le chiffre d'affaires : l'équation impossible ?

Conduire le changement

Créer un "vrai" tableau de bord BFR

Conclusion

Nos experts

L'animation est intégralement assurée par des experts SPACE et des consultants ayant une expertise pratique en réduction du BFR.

Modalités

Inscription et délai : bulletin d'inscription à compléter et à nous retourner au plus tard une semaine avant le démarrage.
Accès aux personnes en situation de handicap : nous contacter pour déterminer l'aménagement à mettre en place.

Contexte

Les efforts pour améliorer la compétitivité (qualité, délais, flexibilité, productivité) ne sont pas suffisants pour pérenniser l'entreprise, en particulier dans les contextes de crise. La maîtrise de la trésorerie et du besoin en fond de roulement (BFR) est une question de survie dans ces périodes.

Les approches telles que la Théorie des Contraintes et la production Lean sont habituellement exploitées pour maîtriser les coûts et les délais. Cependant, elle sont aussi redoutablement efficaces pour identifier et exploiter les opportunités de réduction de BFR à court terme.

Objectifs

Le stagiaire, une fois formé, sera en mesure de :

- Comprendre les fondamentaux de la stratégie
- Mettre en place les mesures clés qui permettent d'évaluer les décisions en fonction de leur impact sur la trésorerie
- Identifier les biais induits par les indicateurs classiques
- Intégrer ces mesures dans les processus de décision à court et moyen terme
- Utiliser les principes / outils permettant d'agir positivement sur le flux de trésorerie

Public

- Membre du Comité de Direction / Directeurs industriels
- Contrôleur de gestion
- Cadre Opérationnel
- Directeur de production

Prérequis

Aucun

SPACE

Information : conseilformationspace@space-aero.org / Inscription : training@space-aero.org

Tarifs Inter par personne :
Membre Associé : 430 € HT
Membre Exécutif : 495 € HT
Non-membre : 650 € HT

Organisation et durée
1 jour - 7 H
Dates : consulter notre site
INTER ou INTRA

BONNES PRATIQUES DE RÉDUCTION DES COÛTS



Domaine 01



Domaine 02



Domaine 03



Domaine 04



Domaine 05

Contexte

La baisse des coûts de production est un enjeu constant des entreprises Industrielles.

Les bonnes pratiques de performance industrielle visent à améliorer la performance en termes de sécurité, qualité, délais, coûts et bien-être des Employés.

Cependant, la pression des clients et de la concurrence tant à focaliser les efforts sur certains des facteurs de performance au détriment des autres.

Objectifs

Le stagiaire, une fois formé, sera en mesure de :

- Penser la notion de "coût global" pour éviter les contreperformances induites par la réduction des "coûts locaux"
- Comprendre les relations entre performance qualité, délai, coûts et comment agir positivement sur les 3 facteurs simultanément
- Interpréter les données de calcul de coût en vue de prioriser les plans d'actions
- Exploiter les principes / outils permettant de réduire les coûts dans son périmètre de responsabilité
- Intégrer les fournisseurs dans une démarche de réduction de coût
- Animer la démarche de réduction de coût

Public

Membre du Comité de Direction / Directeurs industriels
Contrôleur de gestion
Directeur de production
Cadre Opérationnel

Prérequis

Notions en comptabilité analytique / contrôleur de gestion ou avoir suivi notre formation « [bonnes pratiques de réduction du BFR](#) ».

- Rappels de comptabilité générale et comptabilité analytique
- Interactions coûts, qualité, délais
- Cycles de vie de produit et leviers d'action sur les coûts
- Coût Total de Possession
- Coût d'Obtention de la Qualité
- Interprétation des calculs de coûts
- Planification, Ordonnancement, Approvisionnement : impact sur le coût total
- Principes et méthodes Lean pour réduire les coûts
- Réduction des coûts et impact sur le BFR (Besoins en Fond de Roulement)
- Priorisation des actions pour réduire les coûts
- Organiser et piloter une démarche de réduction des coûts

La formation repose pour l'essentiel sur des études de cas et exercices pratiques. Mises en situation sur des cas réels des entreprises participantes partagés en séance.

Méthodes pédagogiques

Le contenu de la formation est applicable à tout type de produit. Il est en accord avec les exigences de l'EN9100 et les référentiels spécifiques applicables chez les avionneurs et équipementiers aéronautique.

Méthodes d'évaluation

QCM d'entrée et de sortie permettant une évaluation des compétences acquises.

Nos experts

L'animation est intégralement assurée par des experts SPACE et des consultants ayant une expertise pratique sur ce sujet.

Modalités

Inscription et délai : bulletin d'inscription à compléter et à nous retourner au plus tard une semaine avant le démarrage.
Accès aux personnes en situation de handicap : nous contacter pour déterminer l'aménagement à mettre en place.

SPACE

Information : conseilformationspace@space-aero.org / Inscription : training@space-aero.org

100%
Taux de
Satisfaction

Tarifs Inter par personne :
Membre Associé : 430 € HT
Membre Exécutif : 495 € HT
Non-membre : 650 € HT

Organisation et durée
1 jour - 7 H
Dates : consulter notre site
INTER ou INTRA



03 - GESTION INDUSTRIELLE DES FOURNISSEURS



ACHATS STRATÉGIQUES : SÉLECTION DE FOURNISSEURS & GESTION DE CRISES



Domaine 01



Domaine 02



Domaine 03



Domaine 04



Domaine 05

NEW !
Taux de Satisfaction

Jour 1 : Sélection des fournisseurs et cascade des exigences

Processus d'achat

- Vision de l'ensemble du processus d'achat
- Rôle et responsabilités dans une équipe multi-métiers

Sélection des fournisseurs

- Process, critères et documents associés
- Etapes des processus d'achat

Cascade et surveillance des exigences

- Identification des exigences pertinentes
- Données à contractualiser
- Surveillance d'une cascade d'exigences : mise en place et résultats

Exercice de projection sur son activité

Jour 2 : La gestion de crise dans la Supply Chain

Vision de la Supply Chain

- Segmentation du portefeuille pour cibler les actions
- Outils pour faire progresser les fournisseurs
- Partage de bonnes pratiques

Notion de risques

- Définition
- Intérêt de la gestion des risques
- Protection de son activité et de sa Supply Chain

Et si le risque redouté (ou non identifié) se produit ?

- Réactions en cas de crise
- Outils pratiques
- Mise en pratique sur un cas concret

Exercice de projection sur son activité

Méthodes pédagogiques

Etude de cas pédagogique en fil rouge au long de la formation et partage d'expérience entre les participants et l'animateur. A l'issue de la formation, chaque participant définira les 3 actions immédiates à mettre en œuvre dans son activité.

Un document de formation sera remis à chaque participant en version numérique.

Méthodes d'évaluation

QCM d'entrée et test de sortie permettant une évaluation des compétences acquises.

Nos experts

L'animation est intégralement assurée par des formateurs SPACE ayant une expertise pratique en achats opérationnels.

Modalités

Inscription et délai : bulletin d'inscription à retourner au plus tard une semaine avant le démarrage. Accès aux personnes en situation de handicap : nous contacter pour déterminer l'aménagement à mettre en place.

Contexte

La Supply Chain aéronautique et spatiale est confrontée à une exigence d'excellence industrielle ambitieuse afin d'accompagner les donneurs d'ordres dans leur compétitivité. Au-delà de l'approche contractuelle incontournable, le développement de la Supply Chain est un impératif qui doit être supporté par une gestion de la performance fournisseur efficace à tous les niveaux.

Cette formation permet d'accompagner à la compréhension du référentiel de la démarche Aero Excellence™ pour le domaine 03.

Objectifs

Le stagiaire, une fois formé, sera en mesure de :

- Comprendre le processus global d'achats opérationnels (interactions entre les macro-activité et rôle des parties prenantes) et les points clés des activités à mener
- Segmenter sa base fournisseurs et définir des standards de sécurisation
- Analyser une situation à risque et mettre en place les mesures de protection et de prévention adaptées
- Identifier une situation de crise et mettre en place les outils adaptés
- Se positionner par rapport aux bonnes pratiques de la profession (savoir-faire/être),
- S'auto-évaluer (selon la grille Aero Excellence™) sur les méthodes pratiquées avec ses fournisseurs

Public

Acheteurs

Toute personne ayant à gérer une relation contractuelle avec un fournisseur Supply Chain ou logistique (côté fournisseurs), pour mieux comprendre les enjeux de leurs interlocuteurs achats chez leurs clients

Prérequis

Être en contact avec la Supply Chain, ou éventuellement les clients



SPACE SUR MESURE

Une troisième journée optionnelle de mise en pratique personnalisée en INTRA pour déployer le contenu de la formation dans votre entreprise.

SPACE

Information : conseilformationspace@space-aero.org / Inscription : training@space-aero.org

Tarifs Inter par personne :
Membre Associé : 660 € HT
Membre Exécutif : 770 € HT
Non-membre : 1140 € HT

Organisation et durée
2 jours - 14 H
Dates : consulter notre site
INTER ou INTRA

PILOTER EFFICACEMENT LA PERFORMANCE FOURNISSEURS



Domaine 01



Domaine 02



Domaine 03



Domaine 04



Domaine 05

NEW !
Taux de Satisfaction

Jour 1 : Piloter et développer son fournisseur en situation nominale

Cascade et surveillance des exigences

- Surveillance d'une cascade d'exigences : mise en place et résultats

Pilotage des performances

- Performance fournisseurs : enjeux selon le cycle de vie produit et les facteurs clés de succès
- Indicateurs de pilotage
- Mise en situation avec un cas pratique

Développement de fournisseurs

- Segmentation du portefeuille pour cibler les actions
- Outils pour faire progresser les fournisseurs
- Partage de bonnes pratiques

Exercice de projection sur son activité

Jour 2 : La gestion de crise dans la Supply Chain

Notion de risques

- Définition
- Intérêt de la gestion des risques

Vision de la Supply Chain

- Analyse de risque : formalisation
- Protection de son activité et de sa Supply Chain
- Mise en pratique en groupe

Et si le risque redouté (ou non identifié) se produit ?

- Réactions en cas de crise
- Outils pratiques
- Mise en pratique sur un cas concret

Exercice de projection sur son activité

Méthodes pédagogiques

Etude de cas pédagogique en fil rouge au long de la formation et partage d'expérience entre les participants et l'animateur. A l'issue de la formation, chaque participant définira les 3 actions immédiates à mettre en œuvre dans son activité.

Un document de formation sera remis à chaque participant en version numérique.

Méthodes d'évaluation

QCM d'entrée et test de sortie permettant une évaluation des compétences acquises.

Nos experts

L'animation est intégralement assurée par des formateurs SPACE ayant une expertise en pilotage de performance fournisseurs.

Modalités

Inscription et délai : bulletin d'inscription à retourner au plus tard une semaine avant le démarrage. Accès aux personnes en situation de handicap : nous contacter pour déterminer l'aménagement à mettre en place.

Contexte

La Supply Chain aéronautique et spatiale est confrontée à une exigence d'excellence industrielle ambitieuse afin d'accompagner les donneurs d'ordres dans leur compétitivité. Dans ce contexte, le pilotage de la performance de la Supply Chain (en mode nominal et en cas de crise) et l'accompagnement des fournisseurs dans leur développement sont des impératifs pour être efficaces à tous les niveaux.

Cette formation permet d'accompagner à la compréhension du référentiel de la démarche Aero Excellence™ pour le domaine 03.

Objectifs

Le stagiaire, une fois formé, sera en mesure de :

- Comprendre le processus global de pilotage des fournisseurs (interactions entre les macro-activité et rôle des parties prenantes) et les points clés des activités à mener
- Segmenter sa base fournisseur et définir des standards de sécurisation,
- Analyser une situation à risque et mettre en place les mesures de protection
- Identifier une situation de crise et mettre en place les outils adaptés
- Se positionner par rapport aux bonnes pratiques de la profession (savoir-faire / -être),
- S'auto-évaluer (selon la grille Aero Excellence™) sur les méthodes pratiquées avec ses fournisseurs

Public

Toute personne en relation avec des activités de pilotage de fournisseurs :

- Responsable Supply Chain
- Supplier Performance Manager
- Approvisionneur / Supply Chain Operation Manager / Gestionnaire de flux
- Responsable Qualité / Gestionnaire de la Qualité Fournisseurs

Prérequis

Être en contact avec la Supply Chain



SPACE SUR MESURE

Une troisième journée optionnelle de mise en pratique personnalisée en INTRA pour déployer le contenu de la formation dans votre entreprise.

SPACE

Information : conseilformationspace@space-aero.org / Inscription : training@space-aero.org

Tarifs Inter par personne :
Membre Associé : 660 € HT
Membre Exécutif : 770 € HT
Non-membre : 1140 € HT

Organisation et durée
2 jours - 14 H
Dates : consulter notre site
INTER ou INTRA

BONNES PRATIQUES DES APPROVISIONNEMENTS



Domaine 01



Domaine 02



Domaine 03



Domaine 04



Domaine 05

100%
Taux de
Satisfaction

Jour 1 :

Performance de la Supply Chain

Comportement d'une Supply Chain

- Effet coup de fouet
- Typologie de production

Rôles et fonctions

- Approvisionnements / Achats

Facteurs de performances

- Performance approvisionnements

Performance fournisseurs

Jour 2 :

Bonnes pratiques des approvisionnements

Données de base

- Objectifs
- Fiabilité / Intégrité / Uniformité Prévisions
- Objectifs / Responsabilités
- Méthodes
- Fiabilité

Gestion des stocks

- Coûts
- Responsabilité
- Tailles de lots / Stocks sécurité Gestion opérationnelle
- Appels de livraison
- Gestion de la performance
- Amélioration continue

Gestion de la relation fournisseurs

- Relation et partenariat
- Rituel

Crise et gestion de la crise

- Bonnes pratiques et gestion des crises

Méthodes pédagogiques

Approche théorique. Exemples concrets
Partages d'expériences
Cas pédagogique en groupe
Un document de formation sera remis à chaque participant en version numérique.

Méthodes d'évaluation

QCM d'entrée et de sortie permettant une évaluation des compétences acquises.

Nos experts

L'animation est intégralement assurée par des experts SPACE et des consultants ayant une expertise pratique en gestion des approvisionnements.

Modalités

Inscription et délai : bulletin d'inscription à compléter et à nous retourner au plus tard une semaine avant le démarrage.
Accès aux personnes en situation de handicap : nous contacter pour déterminer l'aménagement à mettre en place.

Contexte

L'OTD (On time delivery) est une composante essentielle de performance attendue des fournisseurs.

Dans ce contexte, l'approvisionneur ne doit plus se contenter de transmettre des besoins à ses fournisseurs, mais devenir un acteur majeur de la performance.

Objectifs

Le stagiaire, une fois formé, sera en mesure de :

- Identifier les conséquences de ses décisions sur l'ensemble de la Supply Chain
- Mettre en application les bonnes pratiques propres à la relation fournisseurs / client
Initier une synergie positive dans la Supply Chain permettant de favoriser l'obtention des performances attendues

Public

- Approvisionneur
- Logisticien
- Responsable Supply Chain

Prérequis

Connaissance des fonctions MRP recommandée



SPACE SUR MESURE

Une troisième journée optionnelle de mise en pratique personnalisée en INTRA pour déployer le contenu de la formation dans votre entreprise.

SPACE

Information : conseilformationspace@space-aero.org / Inscription : training@space-aero.org

Tarifs Inter par personne :
Membre Associé : 660 € HT
Membre Exécutif : 770 € HT
Non-membre : 1140 € HT

Organisation et durée
2 jours - 14 H
Dates : consulter notre site
INTER ou INTRA

MANAGEMENT DES ACHATS



Domaine 01



Domaine 02



Domaine 03



Domaine 04



Domaine 05

100%
Taux de
Satisfaction

Jour 1 :

Contexte

- Positionnement et enjeux de la fonction achat
- Exigences EN9100 et attentes clients

Organisation des achats

- Cadrage du processus achats : étapes clés, rôles et responsabilités et documents associés
- Maîtrise des données d'achats (classification fournisseurs - articles, analyse ABC)
- Sélection fournisseurs
- Performance fournisseurs
- Processus, KPI, classes de performances
- Management des scorecards

Application pratique : simulation d'une base fournisseurs

Jour 2 :

Application pratique performances fournisseurs, simulation d'une base fournisseurs

Management de la contractualisation

- Typologie d'engagements et risques associés
- Points clés d'un contrat
- Plan de contractualisation et pilotage
- Application pratique simulation base fournisseurs

Facteurs clés de succès de la mise en œuvre

- Exercice pratique : SWOT individuel et planning de déploiement

Contexte

La Supply Chain aéronautique évolue vers l'émergence de fournisseurs centraux capables d'intégrer des savoir-faire externes. Ainsi, les sous-traitants deviennent fournisseurs de fournitures complètes et les fournisseurs de pièces deviennent fournisseurs d'ensembles. Dans ce contexte évolutif, la maîtrise du panel de fournisseurs est plus que jamais un élément clé de la performance opérationnelle.

Objectifs

Le stagiaire, une fois formé, sera en mesure de :

- Analyser son panel fournisseurs
- Développer et mettre en œuvre un plan de développement des fournisseurs et de leurs performances
- Manager la sécurisation de ses achats (contractualisation)
- Comprendre l'interdépendance entre les fonctions connexes et les fournisseurs grâce à une vision d'ensemble du management des achats

Public

- Acheteur
- Approvisionneur
- Responsable achats
- Responsable Supply Chain
- Responsable approvisionnements
- Responsable qualité
- Responsable de production

Prérequis

Connaissance ou pratique du processus achat en milieu industriel



SPACE SUR MESURE

Une troisième journée optionnelle de mise en pratique personnalisée en INTRA pour déployer le contenu de la formation dans votre entreprise.

Méthodes pédagogiques

Approche théorique
Exercices pédagogiques (centrés sur l'industrie aéronautique) servant de fil conducteur.
Exercices pratiques et partage d'expériences.
Un document de formation sera remis à chaque participant en version numérique.

Méthodes d'évaluation

QCM d'entrée et de sortie permettant une évaluation des compétences acquises.

Nos experts

L'animation est intégralement assurée par des experts SPACE et des consultants ayant une expertise pratique en la matière.

Modalités

Inscription et délai : bulletin d'inscription à compléter et à nous retourner au plus tard une semaine avant le démarrage. Accès aux personnes en situation de handicap : nous contacter pour déterminer l'aménagement à mettre en place.

SPACE

Information : conseilformationspace@space-aero.org / Inscription : training@space-aero.org

Tarifs Inter par personne :
Membre Associé : 660 € HT
Membre Exécutif : 770 € HT
Non-membre : 1140 € HT

Organisation et durée
2 jours - 14 H
Dates : consulter notre site
INTER ou INTRA



04 – INDUSTRIALISATION ET QUALITE



APQP AÉRONAUTIQUE

Advanced Product Quality Planning



Domaine 01



Domaine 02



Domaine 03



Domaine 04



Domaine 05

99%
Taux de
Satisfaction

Jour 1 :

L'APQP :

- Objectifs et enjeux
- Standard AS/EN9145

Présentation des livrables (focus phases 3/4/5)

Les livrables et leurs interdépendances

- Focus sur le PPAAP
- Applicabilité en phase 3/4/5 (Manuel SCMh)

Processus de mise en œuvre de l'APQP :

- Surveillance des livrables (checklists)
- Rôles et responsabilité, processus d'escalade
- Reporting clients

Jour 2 :

Quizz de vérification des acquis

Variabilité des processus : causes communes, causes spéciales de variations, répétabilité

Notions d'échantillonnage et risques associés

- Propriétés et usage de la loi normale
- Exercice pratique

KCs/CIs produits et KCs processus

PFMEA et cascade des KCs/CIs

- Exercice : compléter le P-FMEA et identifier des KCs process à partir d'une KC produit

Définition et élaboration du Control Plan dans les différentes phases du projet

Jour 3 :

Quizz de vérification des acquis

Introduction à la capabilité d'un procédé : Cp, Cpk, Z, PPM

- Exercice : calculer et comparer les capabilités de 2 machines et proposer des pistes d'amélioration

Introduction à la MSA et aux tests R&R sur variables continues/discrètes

Introduction à la MSP Principes et définition des cartes I-EM

Conclusion

Contexte

L'APQP est désormais un standard mis en œuvre par l'ensemble du monde Aéronautique, Spatial et défense (ASD). Il normalise le développement et l'introduction de nouveaux produits (NPI). L'APQP est applicable à tout type de produits et tout type d'entreprise de la Supply Chain ASD.

Dans ce contexte il est important de pouvoir répondre à ces exigences en déployant les méthodes et les outils adéquats dans l'entreprise.

Objectifs

Le stagiaire, une fois formé, sera en mesure de :

- Déployer, ajuster les exigences APQP dans son entreprise et sa Supply Chain pour améliorer la maturité et la productivité des processus
- Connaître et comprendre le standard APQP - 9145
- Comprendre l'usage des livrables de l'APQP
- Mettre en œuvre le Processus de Développement et d'Introduction de Nouveaux Produits (NPI) en accord avec les exigences APQP

Public

- Chef de projets
- Commercial /Acheteur
- Responsable de bureau d'études
- Responsable de production
- Responsable Méthodes/Industrialisation
- Responsable Supply Chain
- Responsable Qualité

Prérequis

- Notions sur les thématiques projet, qualité, production
- Connaissance de l'environnement aéronautique

Matériel

Chaque participant devra se présenter en formation avec son ordinateur.



SPACE SUR MESURE

Une quatrième journée optionnelle de mise en pratique personnalisée en INTRA pour déployer le contenu de la formation dans votre entreprise.

SPACE

Méthodes pédagogiques

Cette formation s'appuie sur le standard 9145 de l'IAQG. Elle est réalisée sur la base de présentations, de partage d'expériences, avec des exemples pratiques de l'Industrie Aéronautique

Méthodes d'évaluation

QCM d'entrée et de sortie permettant une évaluation des compétences acquises.

Non experts

L'animation est intégralement assurée par des experts SPACE et des consultants ayant une expertise pratique en la matière.

Modalités

Inscription et délai : bulletin d'inscription à compléter et à nous retourner au plus tard une semaine avant le démarrage. Accès aux personnes en situation de handicap : nous contacter pour déterminer l'aménagement à mettre en place.

Tarifs Inter par personne :
Membre Associé : 1130 € HT
Membre Exécutif : 1300 € HT
Non-membre : 1390 € HT

Organisation et durée
3 jours - 21 H
Dates : consulter notre site
INTER ou INTRA

SENSIBILISATION À L'APQP

E-learning (2-3h environ)



Domaine 01



Domaine 02



Domaine 03



Domaine 04



Domaine 05

100%
Taux de
Satisfaction

Les principes généraux de l'APQP

- Définir l'APQP
- Les enjeux liés à l'application de l'APQP
- Les principes fondamentaux sur lesquels s'appuie la démarche APQP

Les 5 phases de l'APQP

- La séquence des phases

Identification des 5 phases de l'APQP

- Planning
- Product Design & Development
- Process design and Development
- Product and Process Validation
- Production

Approfondissement des 5 phases de l'APQP

Etablir un plan de mise en œuvre de l'APQP

Méthodes pédagogiques

La formation est interactive et ludique.
14 capsules e-learning de 5 à 20 minutes chacune, à suivre à son rythme.
Séquences de quiz pour ancrer les savoirs.

Méthodes d'évaluation

QCM de sortie permettant une évaluation des compétences acquises.

Nos experts

Le développement du contenu a été réalisé par des consultants ayant une expertise reconnue de l'APQP et sa mise en œuvre.

Modalités

Inscription et délai : bulletin d'inscription à compléter et à nous retourner au plus tard une semaine avant le démarrage. Accès aux personnes en situation de handicap : nous contacter pour déterminer l'aménagement à mettre en place.

Contexte

L'APQP est désormais un standard mis en œuvre par l'ensemble du monde Aéronautique, Spatial et défense (ASD). Il normalise le développement et l'introduction de nouveaux produits (NPI). L'APQP est applicable à tout type de produits et tout type d'entreprise de la Supply Chain ASD.

Dans ce contexte il est important de pouvoir répondre à ces exigences en déployant les méthodes et les outils adéquats dans l'entreprise.

Objectifs

Le stagiaire, une fois formé, sera en mesure de :

- Connaître et comprendre le standard APQP - 9145
- Comprendre l'usage des livrables de l'APQP

Public

- Chef de projets
- Commercial / Acheteur
- Responsable de bureau d'études
- Responsable de production
- Responsable Méthodes/Industrialisation
- Responsable Supply Chain
- Responsable Qualité

Prérequis

- Notions projet, qualité, production
- Connaissance de l'environnement aéronautique

Matériel

Chaque participant doit suivre la formation depuis un ordinateur connecté à internet. L'accès à la plateforme de connexion (LMS), vous sera signalé par mail au démarrage de votre formation. Un support technique est proposé via le tutoriel dans la première séquence du E-learning.

SPACE

Information : conseilformationspace@space-aero.org / Inscription : training@space-aero.org

Tarifs par personne :
Membre Associé : 175 € HT
Membre Exécutif : 225 € HT
Non-membre : 250 € HT

Organisation et durée
2H30 environ
E-learning

MÉTHODES DE RÉOLUTION DE PROBLÈMES



Domaine 01



Domaine 02



Domaine 03



Domaine 04



Domaine 05

100%
Taux de
Satisfaction

Jour 1 :

La résolution de problèmes dans Aero Excellence

Etude de cas

La démarche de résolution de problèmes

- Démarche générique
- Les 7 outils de la qualité

Définir le problème

- Recommandations IAQG
- Identifier et définir le problème
- Contingentement
- Constitution de l'équipe

Caractériser la situation

- Identifier les causes
- Outils : mapping de processus, brainstorming, 5M, relevé de données, graphiques

Etude de cas

Méthodes pédagogiques

Approche théorique
Exemples concrets
Partages d'expériences
Cas pédagogique en groupe
Un document de formation sera remis à chaque participant en version numérique.

Méthodes d'évaluation

QCM d'entrée et de sortie permettant une évaluation des compétences acquises.

Jour 2 :

Identifier et analyser les causes racines

Outils : 5 pourquoi, arbre des causes, matrice de priorisation

Définir les solutions

- Recherche
- Evaluation

Mettre en œuvre les solutions - plan d'action et communication

Valider l'efficacité des solutions - cartes de contrôle

Capitaliser

Etude de cas

Méthodes courantes (8D/PDCA/QRQC/DMAIC/A3) - cas d'emploi

Nos experts

L'animation est intégralement assurée par des experts SPACE et des consultants ayant une expertise pratique en résolution de problèmes.

Modalités

Inscription et délai : bulletin d'inscription à compléter et à nous retourner au plus tard une semaine avant le démarrage. Accès aux personnes en situation de handicap : nous contacter pour déterminer l'aménagement à mettre en place.

Contexte

8D, DMAIC, QRQC, PDCA, A3... : autant d'outils possibles pour résoudre les problèmes ! Lequel utiliser ?

Cette formation vous est adressée si vous souhaitez :

- Découvrir les principes de la résolution de problèmes et des outils associés
- Participer activement à un groupe de résolution de problèmes
- Tirer les meilleurs résultats de ces techniques, en sachant quand et comment les utiliser

Objectifs

Le stagiaire, une fois formé, sera en mesure de :

- Connaître les meilleurs standards aéronautiques de résolution de problèmes
- Déterminer la méthode et les outils adéquats à la résolution de problèmes
- Mettre en œuvre la méthode de résolution de problèmes adaptée à la situation rencontrée

Public

- Responsable qualité
- Responsable Supply Chain / logistique
- Responsable méthodes
- Responsable de production
- Membre du Comité de direction

Prérequis

Expérience en production, qualité ou logistique



Option 3^e jour

SPACE SUR MESURE

Une journée optionnelle de coaching personnalisé en INTRA pour déployer le contenu de la formation dans votre entreprise.

SPACE

Information : conseilformationspace@space-aero.org / Inscription : training@space-aero.org

Tarifs Inter par personne :
Membre Associé : 660 € HT
Membre Exécutif : 770 € HT
Non-membre : 1140 € HT

Organisation et durée
2 jours - 14 H
Dates : consulter notre site
INTER ou INTRA

DÉPLOYER LE QRQC « QUICK RESPONSE QUALITY CONTROL »



Domaine 01



Domaine 02



Domaine 03



Domaine 04



Domaine 05

100%
Taux de
Satisfaction

Jour 1 : formation méthodologique et résolution de problèmes

Historique et principes fondateurs

Une organisation apprenante et réactive

- Un état d'esprit : le San Gen Shugi
- Une organisation d'entreprise
- Des méthodes :
 - Les méthodes Niveau 1 (Line QRQC)
 - Workshop 1 : Décrire un problème (5P, IS IS NOT, QOQCP)
 - Mise en situation Coaching QRQC sur un cas réel
 - Les Méthodes Niveau 2 (APU QRQC)
 - Workshop 2 : Déployer un 5M
 - Mise en situation Coaching QRQC sur cas réel

Jour 2 : définition / optimisation du système QRQC

Etablir un groupe de travail

Remonter des attentes

Définir un système QRQC :

- Organisation,
- Niveaux 1/2/3,
- Plan d'escalade,
- Processus QRQC vs FNC

Définir des supports et méthodes :

- Rôles et responsabilités
- Supports de résolution de problèmes type 5P/5M/8D

Coacher sur le terrain avec des exemples de NC (non-conformités)

Méthodes pédagogiques

Exemples terrain de l'industrie aerospace (photos, vidéos, supports...)
Workshops de réflexion en groupe.
Quizz et QCM d'apprentissage.
RETEX des membres SPACE sur SpaceShare QRQC.

Méthodes d'évaluation

QCM d'entrée et de sortie permettant une évaluation des compétences acquises.

Nos experts

L'animation est intégralement assurée par des experts SPACE et des consultants ayant une expertise pratique de ces techniques.

Modalités

Inscription et délai : bulletin d'inscription à compléter et à nous retourner au plus tard une semaine avant le démarrage. Accès aux personnes en situation de handicap : nous contacter pour déterminer l'aménagement à mettre en place.

Contexte

Dans une industrie de plus en plus compétitive, les donneurs d'ordre imposent des objectifs qualités proches des 0 ppm.

Le filtrage final ne suffit plus et l'augmentation des exigences rends nécessaire une maîtrise parfaite de la fabrication et de la technicité de ses produits. **Une approche participative et multi-métier, basée sur des méthodes robustes, permettra à l'entreprise de remettre la qualité au centre de la production : le QRQC.**

Objectifs

Le stagiaire, une fois formé, sera en mesure de :

- Expliquer et créer une organisation QRQC adaptée à l'entreprise
- Créer des supports QRQC de résolution de problèmes adaptés
- Dérouler des analyses techniques QRQC de type 5M, 5P
- Coacher des analyses QRQC

Public

- Responsable des opérations
- Responsable d'atelier
- Chef d'équipe
- Directeur / Responsable qualité
- animateur qualité
- Responsable méthode / Méthodiste
- Responsable industrialisation / ing. BE

Prérequis

Aucun



SPACE SUR MESURE

Une journée optionnelle de coaching personnalisé en INTRA pour déployer la démarche QRQC dans votre structure.

SPACE

Information : conseilformationspace@space-aero.org / Inscription : training@space-aero.org

Tarifs Inter par personne :
Membre Associé : 660 € HT
Membre Exécutif : 770 € HT
Non-membre : 1140 € HT

Organisation et durée
2 jours - 14 H
Dates : consulter notre site
INTRA ou INTRA

MAÎTRISER LES TRANSFERTS D'ACTIVÉS (ToW)



Domaine 01



Domaine 02



Domaine 03



Domaine 04



Domaine 05

100%
Taux de
Satisfaction

Jour 1 :

- Introduction
- Qu'est-ce qu'un Transfert d'Activités ?
- Que préconisent les référentiels Aero Excellence™, IAQG, EN9145 (APQP)?
- Quelles sont les étapes et points clés d'un Transfert d'activités?
- Quels risques pour mon projet de Transfert ?
- Synthèse et présentation du real game.

Jour 2 :

- Réactivation des acquis du jour 1
- Quels outils utiliser pour structurer un transfert ?
- Quels outils utiliser pour piloter un transfert ?
- Quels outils utiliser pour communiquer sur un transfert ?
- Les clés d'un transfert réussi
- Conclusion

Cette formation s'appuie sur un « real game » présenté en jour 1 et utilisé durant tout le jour 2 pour expérimenter le rôle de pilote de transfert : contre quels risques se prémunir et avec quel niveau d'investissement ? Quelles conséquences des décisions et comment rectifier le tir ? Comment gérer les événements / aléas en cours de projet ? Comment piloter et communiquer ?

Méthodes pédagogiques

Apports théoriques complétés par un « real game » (jeu pédagogique en fil rouge) permettant d'ancrer les acquis par l'expérimentation et la mise en responsabilités. Cette formation est conçue pour favoriser le partage de bonnes pratiques opérationnelles entre les intervenants mais également avec l'animateur.

Méthodes d'évaluation

QCM d'entrée et de sortie permettant une évaluation des compétences acquises.

Nos experts

L'animation est intégralement assurée par des consultants-formateurs SPACE ayant une expertise pratique en transferts d'activités industrielles.

Modalités

Inscription et délai : bulletin d'inscription à compléter et à nous retourner au plus tard une semaine avant le démarrage. Accès aux personnes en situation de handicap : nous contacter pour déterminer l'aménagement à mettre en place.

Contexte

Les réorganisations fréquentes des activités aéronautiques et spatiales multiplient les situations de transfert (make to buy, buy to make, make to make...). Pour assurer le succès de ces opérations en sécurisant la continuité du service (qualité, coûts, délais), un pilotage efficace et une maîtrise des risques adaptée sont nécessaires. Alignée sur les référentiels clés de la filière (Aero Excellence™, IAQG, standards de constructeurs et équipementiers...) cette formation permet de mieux appréhender le processus de transfert d'activités industrielles et les outils associés. Elle est adaptée à tous types de transferts, quelles que soient les tailles des structures qui en suivent l'avancement ou pilotent directement les sites cédants / prenants le ToW.

Objectifs

Le stagiaire, une fois formé, sera en mesure de :

- S'approprier le vocabulaire et les notions clés des référentiels Aero Excellence™, IAQG et EN9145 (APQP)
- Connaître les outils et processus à mettre en œuvre pour structurer et piloter efficacement un transfert d'activité
- Adopter une stratégie de maîtrise des risques adaptée et efficace
- Communiquer de manière utile et fluide avec les parties prenantes

Public

- Chef de projet / pilote de transfert
- Responsable méthodes et industrialisation
- Responsable qualité
- Responsable approvisionnements
- Responsable achats
- Supplier Performance Manager

Prérequis

Une expérience en conduite de projet ou gestion de fournisseur serait un plus

Tarifs Inter par personne :
Membre Associé : 660 € HT
Membre Exécutif : 770 € HT
Non-membre : 1140 € HT

Organisation et durée
2 jours - 14 H
Dates : consulter notre site
INTER ou INTRA

SPACE

Information : conseilformationspace@space-aero.org / Inscription : training@space-aero.org

SENSIBILISATION AUX FACTEURS HUMAINS DANS UN CONTEXTE DE PRODUCTION AÉRONAUTIQUE



Domaine 01



Domaine 02



Domaine 03



Domaine 04



Domaine 05

100%
Taux de
Satisfaction

1. Le contexte aéronautique

- La réglementation aéronautique
- Les enjeux de la prise en compte des facteurs humains dans le contexte aéronautique
- Les préconisations du fascicule P54-45
- Les incidents attribuables aux erreurs humaines
- Les conséquences des erreurs humaines
- La mise en relation de la sécurité des vols et du facteur humain dans un contexte industriel réglementé

2. L'erreur humaine

- Modèles d'erreurs et théories : erreur / faute / violation / erreurs actives ou latentes
- Impacts des erreurs
- Gestion des erreurs

3. Les causes des erreurs ou les facteurs affectant la performance

- Les limites de la performance humaine
- La psychologie sociale : motivation, responsabilité individuelle et collective...
- Les facteurs pouvant influencer la performance :
 - Le contexte professionnel
 - L'environnement physique
 - Le contexte personnel
 - Les tâches

4. L'analyse des causes des erreurs et l'anticipation

- Le principe d'une analyse des causes
- Les différentes méthodes d'analyse des causes
- Les REX réactifs et pro-actifs
- Le contrôle de l'erreur

5. Communication appropriée

- Communication écrite et orale
- Gestion de l'information et traçabilité
- Jeu de rôle

Contexte

La prise en compte des facteurs humains dans la survenue des erreurs est aujourd'hui indispensable dans la gestion des risques. En effet, leur influence n'est pas négligeable dans la survenue des problèmes qualité en production aéronautique. Cette initiation propose une vision globale et systémique de l'approche « Facteur Humain ».

Objectifs

Le stagiaire, une fois formé, sera en mesure de :

- Comprendre les mécanismes influençant le comportement humain face aux contraintes professionnelles
- Agir et communiquer face aux erreurs humaines

Public

- Managers d'équipes
- Responsable de production
- Responsable Qualité
- Membres du comité de Direction

Prérequis

Connaissances de l'environnement aéronautique

Méthodes pédagogiques

Approche théorique, partages d'expériences et exemples concrets, mise en pratique en groupes. support de formation remis à chaque participant en version électronique en fin de formation, résumés de cours transmis.

Méthodes d'évaluation

QCM d'entrée et de sortie permettant une évaluation des compétences acquises.

Nos experts

L'animation est intégralement assurée par des experts SPACE et des consultants ayant une expertise pratique en facteurs humains.

Modalités

Inscription et délai : bulletin d'inscription à compléter et à nous retourner au plus tard une semaine avant le démarrage. Accès aux personnes en situation de handicap : nous contacter pour déterminer l'aménagement à mettre en place.

SPACE

Information : conseilformationspace@space-aero.org / Inscription : training@space-aero.org

Tarifs Inter par personne :
Membre Associé : 430 € HT
Membre Exécutif : 495 € HT
Non-membre : 650 € HT

Organisation et durée
1 jour - 7 H
Dates : consulter notre site
INTER ou INTRA

SENSIBILISATION AUX FACTEURS HUMAINS

E-learning



Domaine 01



Domaine 02



Domaine 03



Domaine 04



Domaine 05

86%
Taux de
Satisfaction

Enjeu et réglementation

- Définition des facteurs humains
- Pourquoi prendre en compte les facteurs humains ?
- Les enjeux associés aux facteurs humains
- La réglementation globale et spécifique aéronautique

Approche globale

- L'erreur humaine
- Le modèle REASON
- Le modèle SHELL
- Les facteurs contributifs

Procédures, données et matériel

- Focus sur les facteurs humains
- Rappel du modèle S.H.E.L.L
- Software : Procédures et données
- Hardware : Matériel

L'environnement

- Le bruit
- La fumée
- La lumière
- La température

Méthodes pédagogiques

Approche théorique, partages d'expériences et exemples concrets, mise en pratique en groupes, support de formation remis à chaque participant en version électronique en fin de formation, résumés de cours format Word.

Méthodes d'évaluation

QCM d'entrée et test de sortie permettant une évaluation des compétences acquises.

L'homme L(i)

- L'état de santé
- La psychologie sociale
- Les risques psychosociaux
- Les addictions

L'homme (Le) – Interactions

- La planification et préparation des activités
- Les tâches
- La communication

Les leviers

- Les principes généraux
- Les conditions de mise en œuvre de la démarche facteurs humains
- Analyse des causes & prévention
- La notification des problèmes
- La formation

Nos experts

L'animation est intégralement assurée par des experts SPACE et des consultants ayant une expertise pratique en la matière.

Modalités

Inscription et délai : bulletin d'inscription à compléter et à nous retourner au plus tard une semaine avant le démarrage. Accès aux personnes en situation de handicap : nous contacter pour déterminer l'aménagement à mettre en place.

Contexte

La prise en compte des facteurs humains dans la survenue des erreurs est aujourd'hui indispensable dans la gestion des risques. En effet, leur influence n'est pas négligeable dans la survenue des problèmes qualité en production aéronautique. Cette initiation propose une vision globale et systémique de l'approche « Facteur Humain ».

Objectifs

Le stagiaire, une fois formé, sera en mesure de :

- Comprendre les mécanismes influençant le comportement humain face aux contraintes professionnelles
- Agir et communiquer face aux erreurs humaines, dans un contexte industriel aérospatial

Public

- Managers d'équipes
- Responsable de production
- Responsable Qualité
- Membres du comité de direction
- Personnel de production

Prérequis

Connaissances de l'environnement aéronautique

Matériel

Chaque participant doit suivre la formation depuis un ordinateur connecté à internet.

L'accès à la plateforme de connexion (LMS), vous sera notifié par mail au démarrage de votre formation. Un support technique est proposé via le tutoriel dans la première séquence du E-learning.

SPACE

Information : conseilformationspace@space-aero.org / Inscription : training@space-aero.org

Tarif par personne :
Membre Associé : 175 € HT
Membre Exécutif : 225 € HT
Non-membre : 250 € HT

Organisation et durée
2430 environ
E-learning



05 - EXCELLENCE OPERATIONNELLE



PRINCIPES DU LEAN MANUFACTURING



Domaine 01



Domaine 02



Domaine 03



Domaine 04



Domaine 05

Contexte

Le coût fournit un avantage compétitif indiscutable dans l'industrie aéronautique. Pour améliorer les coûts de production, les concepts Lean ont été développés pour augmenter la valeur apportée aux clients, par élimination de tous les gaspillages.

Le Lean est une approche reconnue, utilisée pour réduire les cycles, maîtriser les en-cours et les stocks.

Objectifs

Le stagiaire, une fois formé, sera en mesure de :

- Comprendre les principaux outils Lean
- Avoir une vision globale du Lean
- Comprendre la méthodologie DMAIC

Public

- Animateur d'ilot
- Chef d'équipe
- Chef d'atelier
- Chef de production
- Cadre Opérationnel
- Membre du Comité de Direction

Prérequis

Aucun

Introduction au Lean Manufacturing

Présentation théorique des principes du Lean

- De la stratégie au plan de déploiement
- Le Lean au service de la performance
- La valeur ajoutée, Non valeur ajoutée et gaspillages
- La démarche d'amélioration DMAIC
- Les faits et les données

Les leviers Lean

- La cartographie des flux – VSM
- Le 5S
- La TPM
- Le SMED
- Le management visuel
- La résolution de problèmes

Méthodes pédagogiques

Approche théorique
Echanges entre participants
Retours d'expériences terrain

Méthodes d'évaluation

QCM d'entrée et de sortie permettant une évaluation des compétences acquises.

Nos experts

L'animation est intégralement assurée par des experts SPACE et des consultants confirmés sur la mise en place du LEAN en petites séries.

Modalités

Inscription et délai : bulletin d'inscription à compléter et à nous retourner au plus tard une semaine avant le démarrage. Accès aux personnes en situation de handicap : nous contacter pour déterminer l'aménagement à mettre en place.

SPACE

Information : conseilformationspace@space-aero.org / Inscription : training@space-aero.org

NEW !
Taux de Satisfaction

Tarifs Inter par personne :
Membre Associé : 430 € HT
Membre Exécutif : 495 € HT
Non-membre : 650 € HT

Organisation et durée
1 jour - 7H
Dates : consulter notre site
INTER ou INTRA

FONDAMENTAUX DU LEAN MANUFACTURING



Domaine 01



Domaine 02



Domaine 03



Domaine 04



Domaine 05

100%
Taux de
Satisfaction

Jour 1 :

Introduction au Lean Manufacturing

Présentation théorique des principes du Lean

- De la stratégie au plan de déploiement
- Le Lean au service de la performance
- La valeur ajoutée, non valeur ajoutée et gaspillages
- La démarche d'amélioration DMAIC
- Les faits et les données
- Exercice de mise en pratique

Les leviers Lean

- La cartographie des flux – VSM
- Exercice de mise en pratique
- Le 5S
- Exercice de mise en pratique

Conclusion de la journée

Jour 2 :

Introduction

Les leviers Lean

- La TPM
- *Exercice de mise en pratique*
- Le SMED
- *Exercice de mise en pratique*
- Le management visuel
- *Exercice de mise en pratique*
- La résolution de problèmes
- *Exercice de mise en pratique*

Conclusion

Nos experts

L'animation est intégralement assurée par des experts SPACE et des consultants confirmés sur la mise en place du LEAN en petites séries.

Modalités

Inscription et délai : bulletin d'inscription à compléter et à nous retourner au plus tard une semaine avant le démarrage. Accès aux personnes en situation de handicap : nous contacter pour déterminer l'aménagement à mettre en place.

Contexte

Le coût fournit un avantage compétitif indiscutable dans l'industrie aéronautique. Pour améliorer les coûts de production, les concepts Lean ont été développés pour augmenter la valeur apportée aux clients, par élimination de tous les gaspillages.

Le Lean est une approche reconnue, utilisée pour réduire les cycles, maîtriser les en-cours et les stocks.

Objectifs

Le stagiaire, une fois formé, sera en mesure de :

- Utiliser les principaux outils Lean
- Avoir une vision globale du Lean
- Développer un projet Lean suivant la méthodologie DMAIC
- Mettre en place l'amélioration continue dans son entreprise
- Impliquer les parties prenantes sur la refonte des processus

Public

- Animateur d'îlot
- Chef d'équipe
- Chef d'atelier
- Chef de production
- Cadre Opérationnel
- Membre du Comité de Direction

Prérequis

Aucun

SPACE

Information : conseilformationspace@space-aero.org / Inscription : training@space-aero.org

Tarifs Inter par personne :
Membre Associé : 660 € HT
Membre Exécutif : 770 € HT
Non-membre : 1140 € HT

Organisation et durée
2 jours - 14 H
Dates : consulter notre site
INTER ou INTRA

MANAGEMENT VISUEL DE LA PERFORMANCE



Domaine 01



Domaine 02



Domaine 03



Domaine 04



Domaine 05

100%
Taux de
Satisfaction

Jour 1 :

Introduction

Principes du management visuel

- Partage, contrôle, progrès
- Structurer son management visuel

Le management visuel de la performance dans Aero Excellence™

Mise en pratique – diagnostic

Les outils du management visuel

- Management visuel de la zone et du poste
- Détection des aléas
- Les standards opératoires
- Les 5S (+S)

Mise en pratique – choix des outils Conclusion

Méthodes pédagogiques

Approche théorique,
Exemples concrets,
Partages d'expériences,
Cas pédagogique en groupe.
Un document de formation sera remis à chaque participant en version numérique.

Méthodes d'évaluation

QCM d'entrée et test de sortie permettant une évaluation des compétences acquises.

Jour 2 :

Débrief du jour 1 et introduction du jour 2

Les outils du management visuel

- Indicateurs SMART
- Communication visuelle
- Le tableau SQCDPE
- Cascade d'animation
- Système d'animation de la performance

Mise en pratique – tableau SQCDPE

L'animation

- Animation du SQCDPE
- Rôle de chacun & posture
- Communication non violente

Conclusion

Nos experts

L'animation est intégralement assurée par des experts SPACE et des consultants ayant une expertise pratique en management visuel.

Modalités

Inscription et délai : bulletin d'inscription à compléter et à nous retourner au plus tard une semaine avant le démarrage. Accès aux personnes en situation de handicap : nous contacter pour déterminer l'aménagement à mettre en place.

Contexte

Pour améliorer la performance industrielle, il est indispensable de rendre visibles les flux, les écarts de performance et les gisements de progrès d'un ilot. Cela vous permettra de :

- Améliorer la visibilité de vos flux et les écarts
- Améliorer la communication au sein de vos équipes
- Accélérer la remontée et la descente de l'information ainsi que la prise de décision
- Fédérer vos collaborateurs autour de l'amélioration continue
- Rapprocher les plans de progrès du terrain

Objectifs

Le stagiaire, une fois formé, sera en mesure de :

- Piloter au quotidien la performance d'une zone d'activité (services, fonctions support, production)
- Organiser un atelier de façon visuelle (terrain, flux, indicateurs, management)
- Partager les informations de façon optimale
- Améliorer les performances grâce à une communication et une collaboration efficiente

Public

- Chef d'équipe
- Responsable de production
- Responsable qualité
- Membre Du comité de direction

Prérequis

Expérience en management de production



SPACE SUR MESURE

Une troisième journée optionnelle de mise en application en INTRA pour organiser votre projet et impliquer votre personnel

SPACE

Information : conseilformationspace@space-aero.org / Inscription : training@space-aero.org

Tarifs Inter par personne :
Membre Associé : 660 € HT
Membre Exécutif : 770 € HT
Non-membre : 1140 € HT

Organisation et durée
2 jours - 14 H
Dates : consulter notre site
INTER ou INTRA

LUTTER CONTRE LES FOD GRACE AU 5S



Domaine 01



Domaine 02



Domaine 03



Domaine 04



Domaine 05

NEW !
Taux de
Satisfaction

Jour 1 :

Introduction au contexte aéronautique

Comment améliorer nos performances et réduire les FOD ?

- Problèmes et dysfonctionnements
- Lien entre maîtrise produit process et FOD
- Comment agir sur les FOD grâce aux 5S, Facteurs Humains et résolution de problèmes

Les FOD

- Définition
- FO, FOD ou Fod ?
- Exemples
- Exercice : cherchez les intrus !
- Impacts des FOD
- Exigences et normes
- Les FOD dans Aero Excellence
- Comment agir ?
- Revue détaillée des 8 axes de prévention des FOD

Conclusion Jour 1

Méthodes pédagogiques

Approche théorique complétée par des mises en situation.

Méthodes d'évaluation

QCM d'entrée et de sortie permettant une évaluation des compétences acquises.

Jour 2 :

Introduction Jour 2

Le 5S

- Définition & objectifs
- Principes
- Etapes
 - Préparation
 - Chantier 5S
 - Débarras
 - Rangement
 - Nettoyage
 - Standard
 - Animation
 - Suivi du chantier
 - Mise sous contrôle & animation
- Etude de cas
 - Identification des FOD
 - Agir sur les FOD
 - Plan d'actions / 5S

Conclusion Jour 2

Nos experts

L'animation est intégralement assurée par des experts SPACE et des consultants confirmés sur les FOD et 5S.

Modalités

Inscription et délai : bulletin d'inscription à compléter et à nous retourner au plus tard une semaine avant le démarrage. Accès aux personnes en situation de handicap : nous contacter pour déterminer l'aménagement à mettre en place.

Contexte

Les FOD (Foreign Object Debris) sont une source de plus en plus importante de dysfonctionnements et impacts la performance et la sécurité des vols. C'est une préoccupation majeure des acteurs de la supply chain aéronautique. Un travail de fond et préventif sur la non-présence et la détectabilité et le traitement des FOD est essentiel. La démarche 5S est un des moyens privilégiés pour éliminer les FOD.

Objectifs

Le stagiaire, une fois formé, sera en mesure de :

- Comprendre ce qu'est un FOD
- Avoir une vision globale des 8 axes de prévention des FOD
- Comprendre le lien entre FOD et 5S
- Comprendre les étapes d'une démarche 5S

Public

- Opérateur
- Animateur d'îlot
- Chef d'équipe Chef d'atelier
- Chef de production
- Cadre Opérationnel
- Membre du Comité de Direction

Prérequis

Aucun

SPACE

Information : conseilformationspace@space-aero.org / Inscription : training@space-aero.org

Tarifs : Inter par personne :
Membre Associé : 660 € HT
Membre Exécutif : 770 € HT
Non-membre : 1140 € HT

Organisation et durée
2 jours - 14 H
Dates : consulter notre site
INTER ou INTRA

REDUCTION DE LA TAILLE DES LOTS - SMED (SINGLE MINUTE EXCHANGE OF DIE)



Domaine 01



Domaine 02



Domaine 03



Domaine 04



Domaine 05

100%
Taux de
Satisfaction

Jour 1 :

Lots, générateurs de gaspillages :

- En-cours et stocks
- Cycles et réactivité
- Finances et évaluations des coûts

Techniques de taille de lots

- Impact du temps de préparation
- Lots économiques

Approche LEAN pour tailles de lots

- Simulation pièce à pièce
- Le flux tiré
- Production en flux, implantations en ilots
- Production pièce à pièce

Différentes approches de réduction des tailles de lots

Méthodes pédagogiques

Approche théorique,
Exemples concrets,
Partages d'expériences,
Cas pédagogique en groupe.
Un document de formation sera remis à chaque participant en version numérique.

Méthodes d'évaluation

QCM d'entrée et de sortie permettant une évaluation des compétences acquises.

Jour 2 :

Etude de cas Simulation initiale

Méthode SMED (Single Minute Exchange of Die)

- Identifier les opérations
- Extraire les opérations externes
- Convertir les opérations internes en externes
- Réduire les opérations résiduelles

Etude de cas Optimisations

Gestion de projet SMED

- Organisation du projet
- Implication du personnel

Nos experts

L'animation est intégralement assurée par des experts SPACE et des consultants ayant une expertise pratique en réduction de lots.

Modalités

Inscription et délai : bulletin d'inscription à compléter et à nous retourner au plus tard une semaine avant le démarrage. Accès aux personnes en situation de handicap : nous contacter pour déterminer l'aménagement à mettre en place.

Contexte

Le stock est un frein important à la réactivité et représente un gaspillage majeur identifié lors des projets LEAN. La réduction des tailles de lots est le levier d'action N°1 pour accélérer les flux et réduire les en-cours, stocks et coûts.

Objectifs

Le stagiaire, une fois formé, sera en mesure de :

- Comprendre la relation entre taille de lots et performance de l'entreprise
- Construire et piloter des actions de réduction de taille de lots grâce à la méthode SMED
- Mener un projet de réduction de taille de lots
- Animer un groupe de projet SMED

Public

- Responsable de production
- Chef d'équipe
- Responsable Supply Chain
- Logisticien
- Responsable de service méthodes

Prérequis

Expérience dans les process de production et connaissance des concepts LEAN



Option 3^e jour

SPACE SUR MESURE

Une troisième journée optionnelle de mise en application en INTRA pour organiser votre projet et impliquer votre personnel

SPACE

Information : conseilformationspace@space-aero.org / Inscription : training@space-aero.org

Tarifs Inter par personne :
Membre Associé : 660 € HT
Membre Exécutif : 770 € HT
Non-membre : 1140 € HT

Organisation et durée
2 jours - 14 H
Dates : consulter notre site
INTER ou INTRA

TPM (TOTAL PRODUCTIVE MANAGEMENT)



Domaine 01



Domaine 02



Domaine 03



Domaine 04



Domaine 05

100%
Taux de
Satisfaction

Jour 1 :

- Introduction
- Définition de la productivité
- Productivité et performance économique
- Mesures de la productivité
- Productivité et qualité
- Productivité et délais
- Les 8 piliers de la TPM

Jour 2 :

- Maintenance autonome
- Elimination des gaspillages / Kaizen
- Maintenance planifiée
- Amélioration des connaissances / savoir-faire
- Maîtrise de la conception des produits et équipements
- TPM dans les bureaux
- Intégration dans le pilotage des flux
- Déploiement
- Conclusion

Contexte

La productivité est un enjeu majeur de la compétitivité des entreprises industrielles. Cependant, les efforts pour l'améliorer peuvent avoir des effets négatifs sur d'autres facteurs de la performance économique, sur la qualité et les délais.

La démarche TPM (Total Productive Management) permet de fédérer les énergies de toutes les fonctions de l'entreprise pour faire progresser la productivité tout en améliorant les autres facteurs de performance.

Objectifs

Le stagiaire, une fois formé, sera en mesure de :

- Définir les mesures permettant d'évaluer la productivité d'une ressource
- Identifier les principales causes de pertes de productivité
- Participer activement aux choix et à la mise en œuvre des outils permettant de réduire les pertes de productivité
- Apprécier les enjeux liés à la productivité dans son entreprise

Public

- Animateur d'ilot
- Chef d'équipe
- Chef d'atelier
- Chef de production
- Technicien / responsable méthodes
- Technicien / responsable maintenance
- Cadre Opérationnel

Prérequis

Expérience en production industrielle, notamment aéronautique ou spatiale

Matériel

Chaque participant devra se présenter en formation avec son ordinateur.

Méthodes pédagogiques

Le contenu de la formation est applicable à tout type de produit, et est en accord avec les exigences de l'EN9100 et référentiels spécifiques applicables chez les avionneurs et équipementiers aéronautiques.

Méthodes d'évaluation

QCM d'entrée et de sortie permettant une évaluation des compétences acquises.

Nos experts

L'animation est intégralement assurée par des experts SPACE et des consultants ayant une expertise pratique en la matière.

Modalités

Inscription et délai : bulletin d'inscription à compléter et à nous retourner au plus tard une semaine avant le démarrage. Accès aux personnes en situation de handicap : nous contacter pour déterminer l'aménagement à mettre en place.

SPACE

Information : conseilformationspace@space-aero.org / Inscription : training@space-aero.org

Tarifs Inter par personne :
Membre Associé : 660 € HT
Membre Exécutif : 770 € HT
Non-membre : 1140 € HT

Organisation et durée
2 jours - 14 H
Dates : consulter notre site
INTER ou INTRA

VALUE-STREAM MAPPING (VSM)



Domaine 01



Domaine 02



Domaine 03



Domaine 04



Domaine 05

100%
Taux de
Satisfaction

Jour 1 :

- Rappel des notions de base
- Identification des familles de produit
- Cartographie de la situation actuelle dans un contexte GV/FV (Grande Variété / Faibles Volumes)
- Hiérarchie des flux
- Processus régulateur (Pacemaker)
- Flux-à-une-pièce et îlots en U
- Notion d'intervalle (une autre façon d'appréhender les tailles de lots)

Jour 2 :

- Lignes FIFO
- Supermarchés et kanban
- Stratégies de découplage
- Techniques de lissage
- Flux tiré des ressources partagées
- Flux tiré des fournisseurs
- Cartographie de la situation future et déploiement
- Intégration dans le système de planification
- Mesure de performance et pilotage

Méthodes pédagogiques

Le contenu de la formation est applicable à tout type de produit, et est en accord avec les exigences de l'EN9100 et référentiels spécifiques applicables chez les avionneurs et équipementiers aéronautiques.

Méthodes d'évaluation

QCM d'entrée et de sortie permettant une évaluation des compétences acquises.

Nos experts

L'animation est intégralement assurée par des experts SPACE et des consultants ayant une expertise pratique en la matière.

Modalités

Inscription et délai : bulletin d'inscription à compléter et à nous retourner au plus tard une semaine avant le démarrage. Accès aux personnes en situation de handicap : nous contacter pour déterminer l'aménagement à mettre en place.

Contexte

Des délais courts et fiables constituent un facteur de compétitivité essentiel des entreprises de l'aéronautique. Ils permettent aussi de réduire les valeurs immobilisées dans les encours et ainsi d'améliorer le Besoin en Fond de Roulement (BFR). Cette formation vise à optimiser l'écoulement des flux au sein des sites de production.

Objectifs

Le stagiaire, une fois formé, sera en mesure de :

- Sélectionner et mettre en œuvre les outils appropriés pour faciliter l'écoulement du flux
- Identifier les opportunités de réduction de délai pour la réalisation des opérations via la méthode VSM (production en petite série)
- Sélectionner et mettre en œuvre les méthodes appropriées pour tirer la production à partir de la demande client
- Intégrer la production en flux tiré dans le processus de planification

Public

- Technicien / responsable méthodes
- Planificateur
- Agent d'ordonnancement
- Animateur d'îlot
- Chef d'équipe
- Chef d'atelier
- Chef de production
- Cadre Opérationnel
- Membre du comité de direction

Prérequis

Expérience en production



Option 3^e jour

SPACE SUR MESURE

Une troisième journée optionnelle de mise en application en INTRA pour déployer le contenu de la formation dans votre entreprise.

SPACE

Information : conseilformationspace@space-aero.org / Inscription : training@space-aero.org

Tarifs Inter par personne :
Membre Associé : 660 € HT
Membre Exécutif : 770 € HT
Non-membre : 1140 € HT

Organisation et durée
2 jours - 14 H
Dates : consulter notre site
INTER ou INTRA

GEMBA WALK

L'art de manager sur le terrain

- Introduction
- Les limites du "management depuis le bureau"
- Biais cognitifs et limites du management réactif
- Alignement des pratiques / actions du terrain avec les choix stratégiques
- Manager par le PDCA
- Les 5 questions clés du manager de terrain
- Mise en pratique

La formation est rythmée par l'alternance de mises en situations, études de cas et d'exposés

Méthodes pédagogiques

Le contenu de la formation est applicable à tout type de production et est en accord avec les exigences de l'EN9100 et référentiels spécifiques applicables chez les avionneurs et équipementiers aéronautiques. Apports théoriques et beaucoup d'exemples concrets, partages d'expériences, mises en situation.

Méthodes d'évaluation

QCM d'entrée et de sortie permettant une évaluation des compétences acquises.

Nos experts

L'animation est intégralement assurée par des experts SPACE et des consultants ayant une expertise pratique en management opérationnel.

Modalités

Inscription et délai : bulletin d'inscription à compléter et à nous retourner au plus tard une semaine avant le démarrage. Accès aux personnes en situation de handicap : nous contacter pour déterminer l'aménagement à mettre en place.



Domaine 01



Domaine 02



Domaine 03



Domaine 04



Domaine 05

Contexte

Depuis Frédéric Taylor, nos usines se sont développées autour de deux territoires distincts : les ateliers et les bureaux.

Le territoire des managers est fait, pour l'essentiel, d'ordinateurs, de tableaux de bords, et de salles de réunion.

Mais c'est dans l'atelier que la matière est transformée en produits et que la valeur est créée, que la qualité, les délais et les coûts sont générés.

Pour créer les conditions des performances attendues par l'entreprise, les managers doivent apprendre à connaître, observer, et comprendre le territoire de l'atelier afin de guider et d'aider efficacement ceux qui y travaillent.

Objectifs

Le stagiaire, une fois formé, sera en mesure de :

- Comprendre les limites du management "depuis le bureau"
- Connaître les postures à adopter pour capter, sur le terrain, les informations réellement utiles
- Poser les bonnes questions à ses équipes pour qu'elles alignent leurs actions avec les choix stratégiques de son entreprise
- Poser les bonnes questions à ses équipes pour leur apprendre à bien poser les problèmes, faire émerger les solutions, vérifier leurs effets, et les pérenniser le cas échéant

Public

- Direction
- Cadre Opérationnel
- Chef de production
- Chef d'atelier
- Chef d'équipe
- animateur d'ilot

Prérequis

Une première expérience de l'encadrement



100%
Taux de
Satisfaction

Tarifs : Nous consulter

Organisation et durée
1 jour - 7 H
Dates : consulter notre site
INTRA UNIQUEMENT

AIRBUS | ARIANE GROUP | DAHER | DASSAULT AVIATION | GIFAS | LATECOERE | LIEBHERR | MBDA | RATIER-FIGEAC | SAFRAN | THALES | THALES ALENIA SPACE | HUTCHINSON

SPACETM
aero

LES AVANTAGES MEMBRES

SPACETM
aero

LES AVANTAGES DES MEMBRES ASSOCIÉS SPACE

Accédez au réseau de consultants SPACE labellisés



SPACE
CONSULTANTS

Formations* gratuites : au moins 2 thématiques gratuites par an

Taux préférentiel : jusqu'à -40% sur nos 50 formations expertes et parcours intégrés



SPACE
ACADEMY

Téléchargez les outils SPACE pour la performance industrielle mis à votre disposition



TOOLBOX

Bénéficiez de l'accompagnement des experts SPACE pour vos transformations et amélioration de votre maturité industrielle



PROJETS
MUTUELS

Valorisez votre performance industrielle grâce aux trophées « Best Improver » et aux « Prix d'exemplarité »
Participez au COMEX de SPACE aux côtés des grands acteurs de la filière
Participez aux forums SPACE



COMMUNAUTÉ
SPACERS

Participez aux partages d'expériences et de bonnes pratiques des membres & accédez à la documentation : **GEMBAWEB & SPACESHARE**

Chroniques Supply-Chain: veille et prospective sur les pratiques Supply-Chain

Webshare SPACE : échanges sur des thèmes d'actualités de la filière



PARTAGE
D'EXPERIENCE

**Alignées avec le référentiel de maturité Aero Excellence™*

BÉNÉFICIER D'UN PROJET MUTUEL SPACE

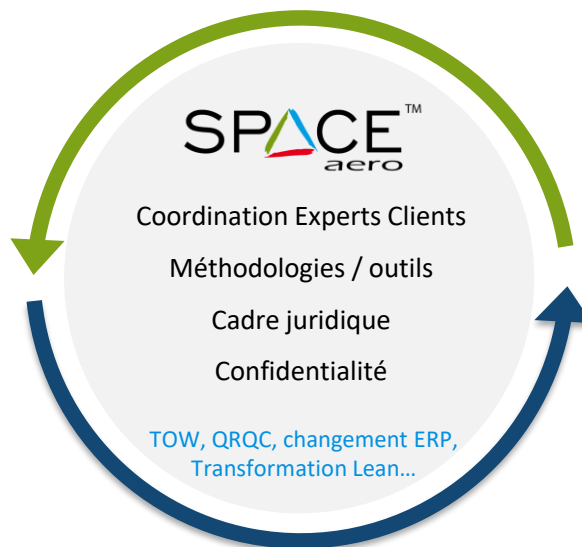
BÉNÉFICIEZ DE L'EXPERTISE ET DU SUPPORT DE VOS CLIENTS EN PARTICIPANT AUX PROJETS MUTUELS SPACE SUR LA MATURITÉ INDUSTRIELLE

SPACE offre un cadre juridique permettant l'action mutualisée de clients pour accompagner un fournisseur commun : le projet mutuel . Les méthodologies sont adaptées et mises en œuvre par les experts SPACE pour être au plus près de vos enjeux et vous accompagner vers l'excellence opérationnelle (*sans surcoût supplémentaire*).

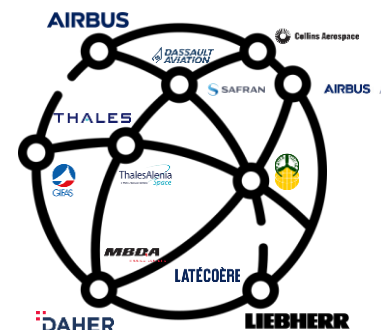
Membres associés



Développement /
support fournisseurs



Membres exécutifs



Experts SPACE

VOTRE SERVICE CONSULTANT SPACE

BÉNÉFICIEZ DE L'ACCOMPAGNEMENT D'UN CONSULTANT EXPERIMENTÉ SPACE POUR VOS PROJETS D'AMÉLIORATION ET DE TRANSFORMATION INDUSTRIELLE

SPACE vous aide à cadrer votre projet et à trouver l'expert SPACE le plus adapté à vos besoins avec un tarif conventionné.



BENEFICES

Soumission d'une sélection **de consultants SPACE** avec **l'expertise et l'expérience** adaptées à votre projet et au plus **proche de chez vous**

Tarif conventionné (taux journalier)

Méthodologies et outils SPACE éprouvés et alignés avec Aero Excellence™



Mise en avant de votre projet vers les Membres Exécutifs SPACE

VIVRE LA COMMUNAUTÉ SPACERS

VALORISEZ VOTRE PERFORMANCE INDUSTRIELLE GRÂCE AUX TROPHÉES SPACE « BEST IMPROVER » RECONNUS PAR LES CLIENTS DE LA FILIÈRE

Remis à des membres associés de SPACE ayant significativement et **durablement amélioré leur performance industrielle**. Cette amélioration des performances doit être reconnue par au moins 2 clients sur la base de critères quantitatifs.

Une occasion pour vous de :

Mettre en avant vos équipes et vos actions d'amélioration de votre performance industrielle

Partager et communiquer auprès de la communauté SPACE et les grands acteurs de l'aéronautique et du spatial.

Présenter votre projet au Comité Exécutif SPACE et à la filière

2024

Trophées SPACE Aero "Best Improver" 2024
Le jury de SPACE Aero décerne les prix à ARIES MANUFACTURING et TRONICO.

ARIES INDUSTRIES
SHAPING A BETTER FUTURE

TRONICO
ACON ELECTRONICS

OTD Improvement plan :
Aries Manufacturing, du groupe Aries Industries, présent aux Etats-Unis et en France, est dédiée à la production de pièces complexes pour les principaux acteurs de l'industrie aéronautique. Le site Nantais est en particulier spécialisé dans le formage à chaud de tôles de titane et d'aluminium. Adossé à l'activité historique de fabrication de machines de formage du groupe, Aries Manufacturing bénéficie de toutes les capacités de conception de moules et de simulation faisant d'elle un acteur d'excellence de la filière. Le redémarrage post-covid et les ambitions de montées en cadence ont représentés un challenge collectif pour l'organisation, les menant à réviser de façon globale leur approche de la planification, de la logistique et de la gestion du carnet de commande. Au terme d'un vaste chantier, la société est fière de revendiquer un OTD à la hauteur des attentes des clients et des ambitions de croissance !

Pilotage Proactif des Programmes (PPP) :
TRONICO, du groupe Agón, s'affirme comme un leader dans la production de cartes électroniques pour l'aérospatial et la défense. Cette position repose sur son engagement à placer la satisfaction client au cœur de ses priorités. Ce principe a inspiré le déploiement de l'outil PPP, innovation clé dans la gestion des flux de production et d'approvisionnement, permettant d'introduire des fonctionnalités avancées sur la gestion proactive des composants critiques et des risques ainsi que la Line of Balance. Celui-ci offre une visibilité en temps réel des écarts entre besoins et livraisons. Son utilisation a permis une baisse de 62,8% des retards clients et de 25,7% des ruptures prévues, et une amélioration de 50,4% de l'OTD, renforçant ainsi la fiabilité et la performance des opérations. Ce trophée récompense leur engagement constant à placer l'innovation et la satisfaction client au cœur de son développement, et confirmant sa contribution à l'excellence de la filière spatiale.

En 2024, SPACE Aero a également embarqué 10 nouveaux membres associés qui bénéficient des actions SPACE :
Aries Manufacturing, Aerotech, Agilitteam, Brown Europe, Duquelin, Esteve, Hutchinson, Jogam, PPG Coating, Secon

Article dans le magazine Air & Cosmos

VIVRE LA COMMUNAUTÉ SPACERS

PARTICIPEZ AUX FORUMS SPACE

SPACE organise au moins une fois par an un événement avec l'ensemble des membres associés et exécutifs. Journée tournée autour de visites industrielles, de sessions Q&A entre les membres, de Workshops,...

Des forums régionaux sont également organisés chaque année pour réunir l'ensemble des acteurs proches de chez vous.

PARTICIPEZ AU COMEX DE SPACE

Chaque trimestre, 2 membres associés sont **invités au Comité Exécutif de SPACE** qui définit les orientations stratégiques des actions de l'association.

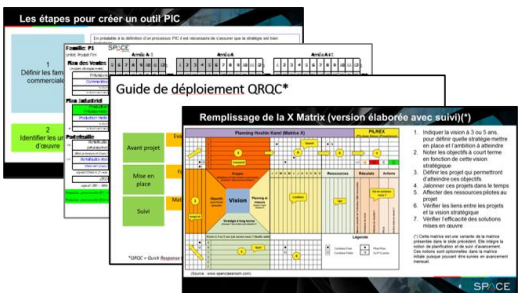
C'est l'occasion pour **partager sans filtre vos enjeux** auprès des clients principaux de la Supply-Chain.



TÉLÉCHARGEZ DES OUTILS FILIÈRE MIS À VOTRE DISPOSITION

Téléchargez depuis votre espace membre les outils SPACE développés par des experts et pour vos enjeux :

- Les outils de **diagnostic** déployés lors des projets collectifs
- Les outils pour la **performance industrielle** comprenant processus et modèles



- ✓ Processus de création d'un management visuel
 - ✓ SQCDP
 - ✓ 5S...



- ✓ QRQC – guide déploiement
- ✓ Processus outil 8D
 - ✓ REACH...

- ✓ Fiches réflexes en cas d'attaque cyber
- ✓ Plan Stratégique
- ✓ Transferts d'activités
- ✓ Gestion des compétences
- ✓ ...

- ✓ APEECS
- ✓ Démonstrateur PIC/PDP
- ✓ Processus définition outil charge/capacité
- ✓ ...

Partage de bonnes pratiques de gestion de crise
SCREEN
...

ASSISTEZ AU PARTAGE D'EXPÉRIENCE D'UN MEMBRE : EN DIRECT OU EN REPLAY

Soyez acteurs ou témoin d'un partage de bonne pratique industrielle, validée par SPACE, d'un membre sur son site accompagné du consultant SPACE ayant suivi son projet.



Témoignage et partage de la société sur :

Son projet
d'amélioration

Les impacts positifs
sur ses performances

Les facteurs clés de
succès



Internet des objets, QRQC, pilotage de l'activité et digitalisation du management visuel, déploiement d'outils...



Mise à disposition de la présentation et de la fiche « **Success Story** » sur votre espace membre

Prix d'exemplarité

Chaque membre réalisant un GEMBAWEB reçoit un trophée « Prix d'exemplarité SPACE » accompagné d'un certificat.



ESPACE MEMBRES : WEBSHARE

ÉCHANGEZ ET INFORMEZ-VOUS SUR LES BONNES PRATIQUES DE MANAGEMENT DE LA SUPPLY-CHAIN ET DE L'EXCELLENCE OPERATIONNELLE : EN DIRECT OU EN REPLAY

Participez aux webinaires de partage de connaissances autour d'un thème avec l'intervention des Membres Exécutifs ou de nos experts.



EN DIRECT

30 minutes de
présentation
15 minutes de Q&A



REDIFUSION SUR L'ESPACE MEMBRE

Vidéo & présentations
téléchargeables
disponibles



Supply Chain spatiale



Planification DDMRP



Règlementation REACH



RSE



Risques incendies des
sites industriels



Décarbonation



...

ESPACE MEMBRES : VEILLE SUR LA SUPPLY-CHAIN

CONSULTEZ LES ARTICLES SUR LES PRATIQUES DE MANAGEMENT DE LA SUPPLY-CHAIN

Sur votre espace membre, accédez à une sélection d'articles sur les pratiques de management de la Supply-Chain aéronautique et spatiale.

Exemples de sujets abordés :

- Les mesures préventives contre la cyberattaque
- Bilan des livraisons et perspective pour l'année à venir
- L'intelligence collective au service de l'excellence opérationnelle
- ...

Pour aller plus loin



CISRT – Liste des contacts des centres de réponse régionaux aux incidents cyber pour les entreprises

Les CSIRT régionaux (Computer Security Incident Response Team) sont des centres de réponse aux incidents cyber au profit des entités implantées sur le territoire régional. Ils traitent les demandes d'assistance des acteurs de taille intermédiaire (ex : PME, ETI, collectivités territoriales et associations) et les mettent en relation avec des partenaires de proximité : prestataires de réponse à incident et partenaires étatiques.

[Voir l'article complet](#)



The ERP Go-Live Checklist

Le cabinet américain **Panorama consulting** propose une checklist de points clés à vérifier avant de démarrer son nouvel ERP.

[Voir l'article complet](#)



Evolution en cours par l'IAQG de la norme EN9100 vers l'IA9100

La norme 9100 version 2016 actuellement en vigueur (nommée EN9100 en Europe, AS9100 en Amérique, et JISQ9100 en Asie) sera bientôt uniquement nommée IA9100 pour avoir un « single Standards Developer Organization » (SDO) pour ainsi rationaliser le processus d'élaboration de la norme. Débuté en 2021, l'**IAQG** devrait émettre un draft fin 2023, puis une publication en 2026. L'IA9100 vise à élever les exigences de qualité en fonction besoin...

[Voir l'article complet](#)

[En voir plus](#)

ACCÉDER À L'ESPACE MEMBRES SPACE

RETROUVEZ TOUS VOS AVANTAGES SUR VOTRE ESPACE MEMBRE

The screenshot displays the user interface of the MEMBRES SPACE aero website. At the top left, the logo 'MEMBRES SPACE aero' is visible, along with a user profile icon and the text 'Visiteur' and 'Se déconnecter'. A horizontal navigation bar contains five icons: 'Aero Excellence Domaines', 'Vos Outils', 'Vos Vidéos', 'Consultants SPACE', and 'Formation'. Below this, a large illustration shows two workers on a blue assembly platform with a rocket, gears, and a ladder. To the right of the illustration, the heading 'Outils' is followed by a paragraph: 'Sont ici mis à disposition tous les experts de la filière pour vous des exemples pratiques de l'emploi. Si un outil n'est pas de votre intérêt pour celui-ci, faites-nous des demandes. Tout nouvel outil est mis à disposition auprès des utilisateurs inscrits.' Below the illustration, the section 'Dernières publications' features three article cards: 'SMED' (13 downloads, 2 Mo), 'AMDEC Processus' (36 downloads, 2.7 Mo) with a 'Formation associée' button, and 'Success Story – digitalisation des flux – Gardner Aerospace' (34 downloads, 0.9 Mo). A fourth article 'Succès de la Digitalisation des flux – opérateurs d'intégration chez Mecano ID' (30 downloads, 0.5 Mo) is partially visible. A white circular callout on the right contains the text 'Disponible sur ordinateur & mobile', the URL 'https://membres.space-aero.org/', and a QR code.

Disponible sur ordinateur
& mobile

<https://membres.space-aero.org/>





L'ASSOCIATION AU SERVICE DE LA PERFORMANCE INDUSTRIELLE DE LA FILIÈRE AÉRONAUTIQUE ET SPATIALE

BEST QUALITY & DELIVERY TIME

COMPETITIVITY

ENVIRONMENTAL PERFORMANCE

CONTACTEZ-NOUS

SPACE AERO Campus Millennials
Impasse Louis Pueyo Bâtiment Alvé 1
31700 Blagnac France



+33 (0)5 61 31 07 66



www.space-aero.org



conseilformationspace@space-aero.org